

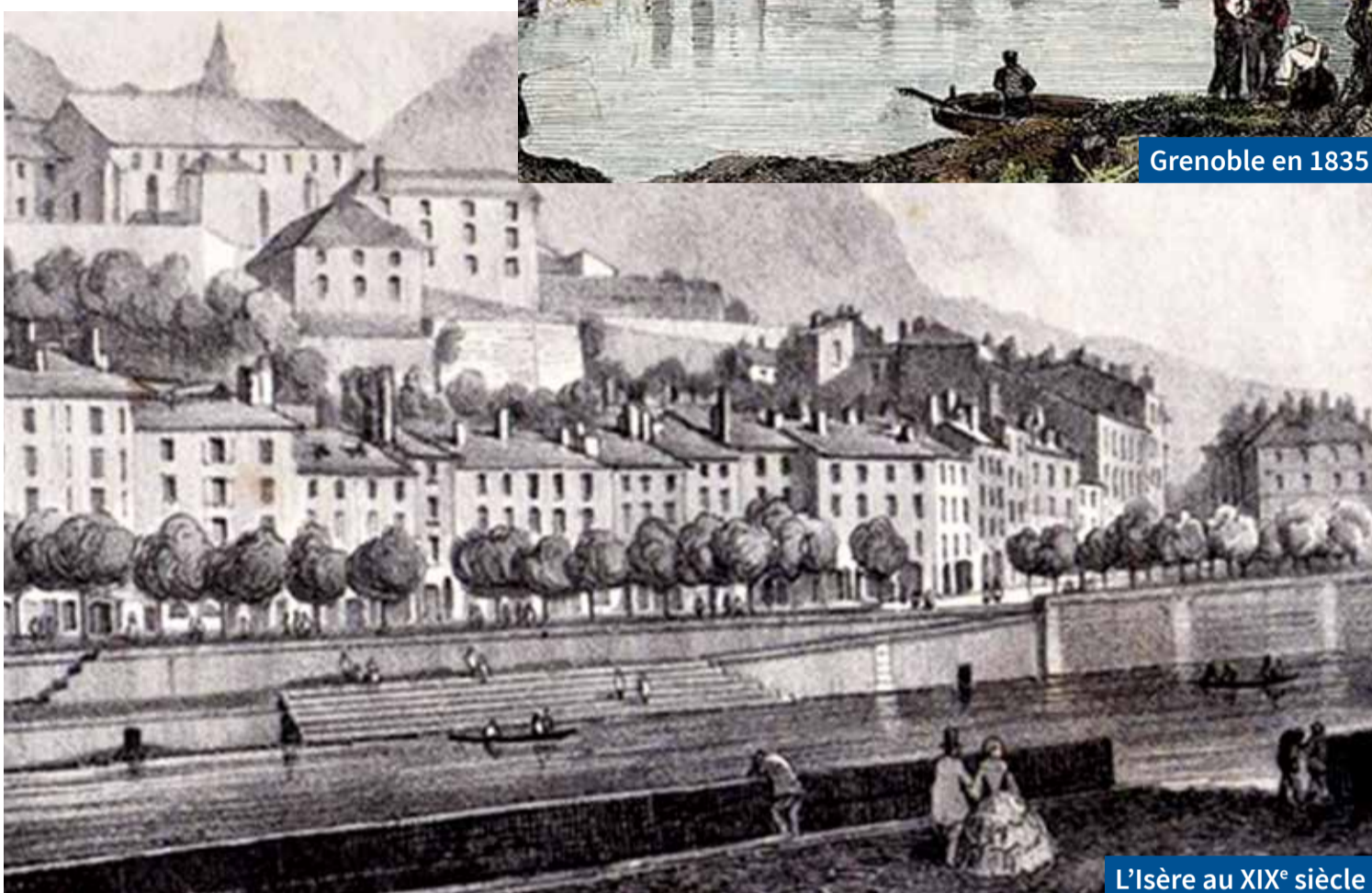
LA RIVIÈRE GRENOBLOISE AU FIL DES SIÈCLES

L'Isère est un élément central de la cité grenobloise jusqu'au début du XIX^e siècle. Mais, peu à peu, la ville se distancie de la rivière qui la traverse. En 1859, la crue plonge la ville et ses vallées dans les eaux pendant plusieurs semaines. Puis entre 1815 et 1870, la navigation sur l'Isère disparaît peu à peu ; à cette époque les habitations implantées au bord de la rivière sont détruites.

Avec l'important travail d'endiguement réalisé et les mesures de prévention mises en œuvre, le niveau de l'Isère baisse et l'écart se creuse entre elle et la nouvelle ville, qui va gagner en hauteur et lui tourner le dos.



Grenoble en 1835



L'Isère au XIX^e siècle



Amphithéâtre sur les berges



Un pas vers l'eau (4)

À LA RECONQUÊTE DES BERGES

Depuis plusieurs années, l'Isère retrouve une place importante dans le paysage grenoblois.

La reconquête des berges consiste à renouer avec l'eau, à s'en rapprocher, dans un contexte de réchauffement climatique de plus en plus prégnant.

Les berges sont une richesse en termes de convivialité, de fraîcheur et de réserve pour la biodiversité. Proposer un aménagement qualitatif et paysager, c'est embellir les abords des rivières, mettre en valeur le patrimoine historique de Grenoble et proposer de nouveaux lieux de détente aux Grenoblois.e.s.



Mur d'escalade (1)

LES PROJETS CITOYENS

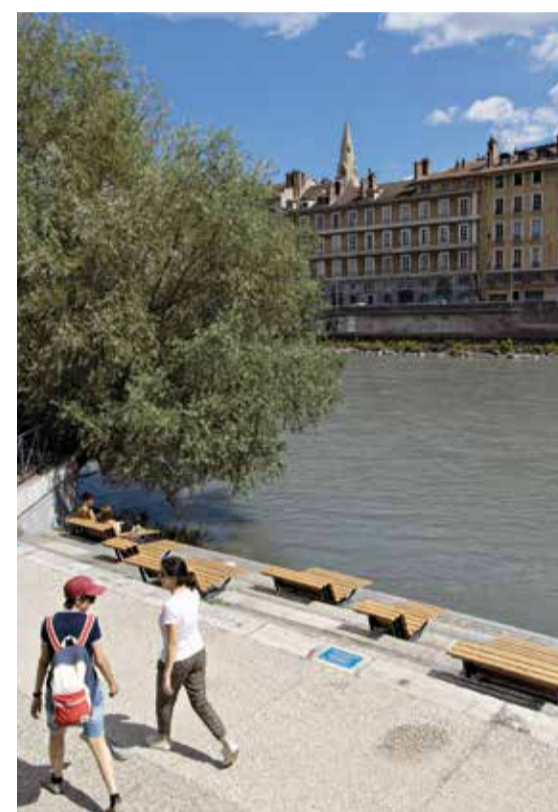
Depuis 2015, les initiatives citoyennes fleurissent avec notamment le budget participatif, démarche initiée par la Ville de Grenoble.

Il permet aux habitants de plus de 16 ans, aux collectifs et aux associations de proposer des projets pour Grenoble.

Quatre projets concernant les Berges de l'Isère ont été retenus et mis en œuvre, témoignant ainsi de l'envie des Grenoblois.e.s de se réappropriier ces espaces de loisirs et de promenade.



Le mur d'escalade (1), la passerelle pour joggers (2), une promenade pour les Grenoblois (3) ou encore un pas vers l'eau (4).



Un pas vers l'eau (4)



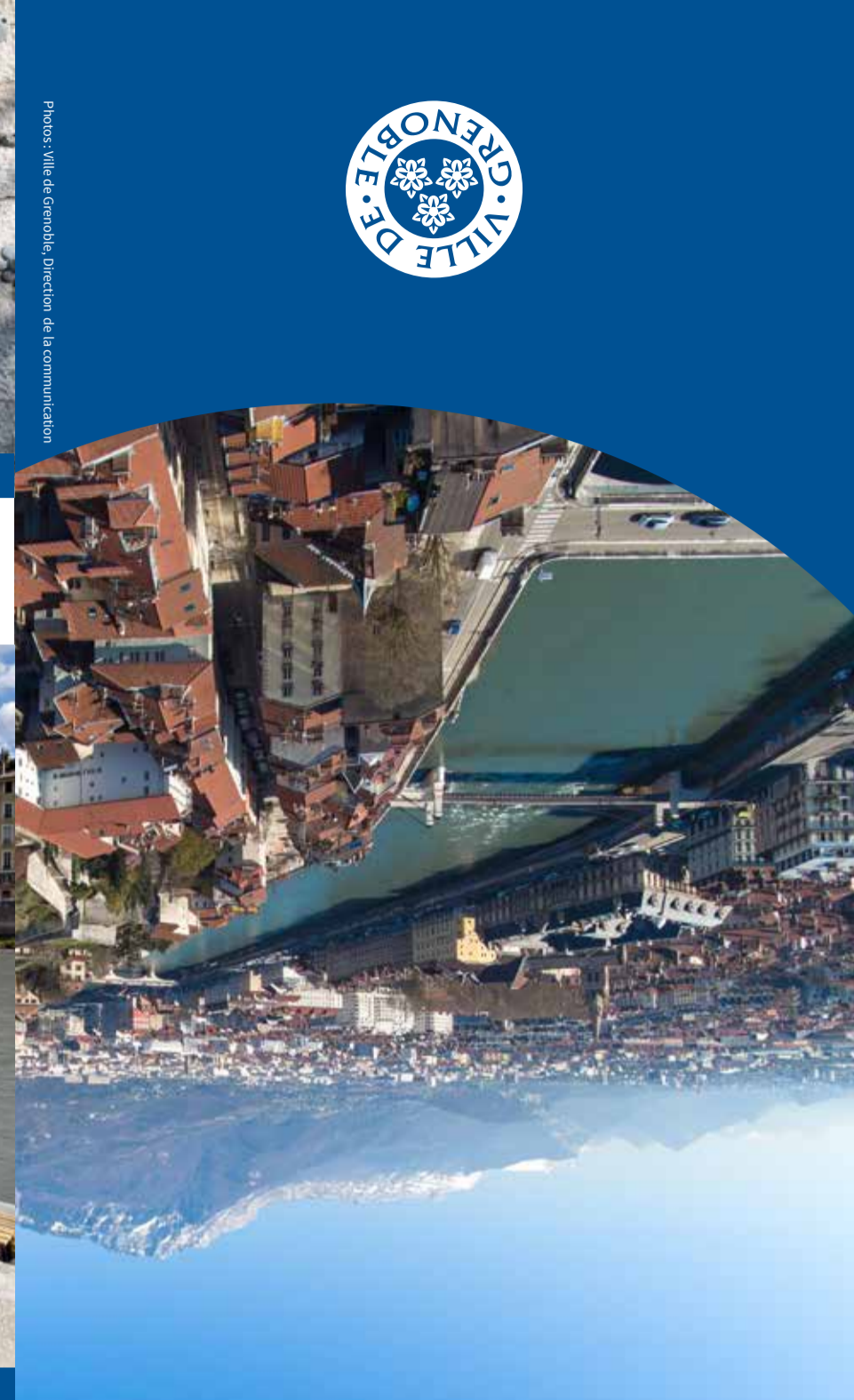
Une promenade pour les Grenoblois (3)



Passerelle pour joggers (2)



Passerelle St-Laurent (5)



Photos: Ville de Grenoble, Direction de la communication



Les berges de l'Isère

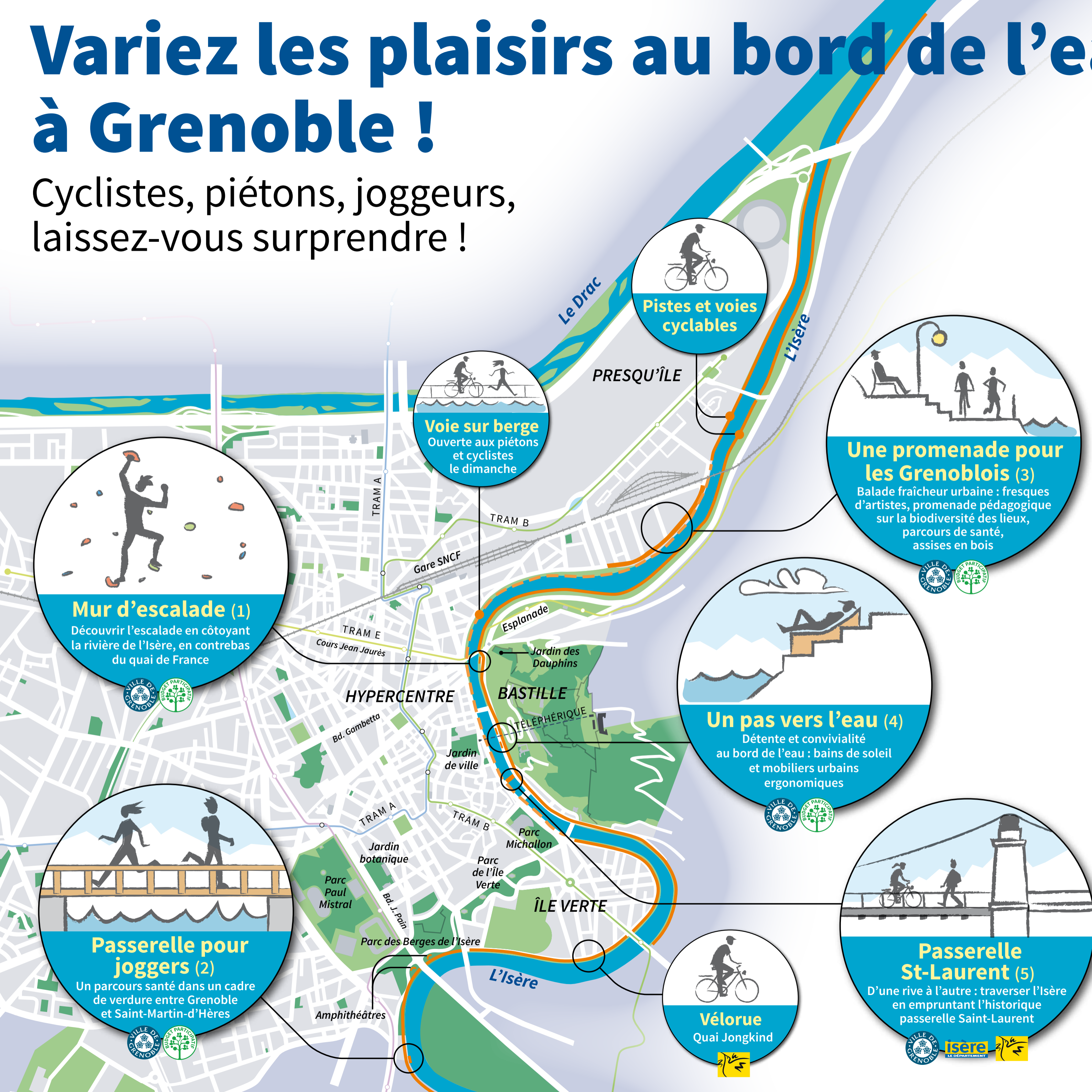


Grenoble Un temps d'avance!

Venez vous RESSOURCER

Variez les plaisirs au bord de l'eau à Grenoble !

Cyclistes, piétons, joggeurs, laissez-vous surprendre !



Mur d'escalade (1)
Découvrir l'escalade en côtoyant la rivière de l'Isère, en contrebas du quai de France

Voie sur berge
Ouverte aux piétons et cyclistes le dimanche

Pistes et voies cyclables

Une promenade pour les Grenoblois (3)
Balade fraîcheur urbaine : fresques d'artistes, promenade pédagogique sur la biodiversité des lieux, parcours de santé, assises en bois

Un pas vers l'eau (4)
Détente et convivialité au bord de l'eau : bains de soleil et mobiliers urbains ergonomiques

Passerelle pour joggers (2)
Un parcours santé dans un cadre de verdure entre Grenoble et Saint-Martin-d'Hères

Vélorue
Quai Jongkind

Passerelle St-Laurent (5)
D'une rive à l'autre : traverser l'Isère en empruntant l'historique passerelle Saint-Laurent

Consignes de sécurité

- > Pour votre sécurité : **aignade interdite** dans l'Isère.
- > En cas de **crue**, accès interdit aux berges.
- > Accès interdit aux **enfants non accompagnés**.
- > En cas d'urgence, appelez le **18** ou le **112**.

Financements

- Ville de Grenoble, budget participatif
- Ville de Grenoble
- Département de l'Isère
- Grenoble - Alpes Métropole

