



L'ANNÉE 2020

c'est ...

- **Crise sanitaire du Covid-19**
- Projet d'emménagement dans les locaux **Claudel**
- Lancement du **mandat politique 2020-2026**

... pour la Lutte contre la Pauvreté et la Précarité

- Priorisation de la **gestion de crise**
- Travaux d'aménagement **du Rondeau**
- Création d'une **aile d'hébergement** pour femmes seules avec enfants
- Mise en place d'une **veille santé** mutualisée avec les CHRS
- **Aide alimentaire**
- Préfiguration de la **Petite Pause**
- **Lieux conventionnés**

... pour les Personnes Âgées

- **Forte mobilisation** face à la crise du covid-19
- Impact de la crise sur la vie et les activités des **EHPAD et Résidences autonomie**

... pour la Petite Enfance

- Lancement du projet de réhabilitation de l'**EAJE La Voie Lactée**
- **Continuité des modes de gardes** pour les personnels prioritaires pendant la crise
- Amorce de la redéfinition **du modèle RH dans les EAJE**

L'ESSENTIEL



du Centre Communal
d'Action Sociale
de la Ville de Grenoble



LE CENTRE COMMUNAL D'ACTION SOCIALE

Les effectifs du CCAS

1 195
agent-es au CCAS

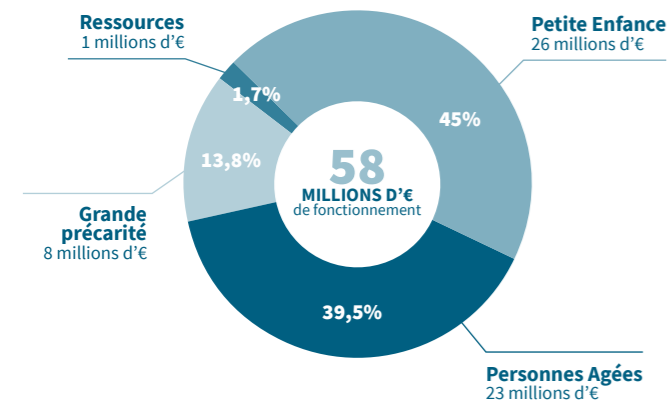
129
agent-es
Services Ressources

1 066
agent-es Directions
d'Action Sociale

	Femmes	Hommes	Total	% effectif total
Catégorie A	274	34	308	26 %
Catégorie B	84	11	95	8 %
Catégorie C	723	54	777	66 %
Total	1081	99	1180	100 %



Le budget du CCAS



LUTTE CONTRE LA PAUVRETÉ ET LA PRÉCARITÉ

127 Agent-es Pauvreté et Précarité en 2020

L'accès aux droits, une priorité

332
situations accompagnées dans le cadre de l'aller-vers/accès aux droits

2 185
élections de domicile actives au CCAS
+13 % par rapport à 2019

Des champs d'accompagnement diversifiés

148
personnes ont bénéficié d'un accompagnement social global

200
ménages accompagnés dans le cadre de la lutte contre la précarité énergétique

475
personnes ont bénéficié d'un accompagnement budgétaire dont micro-crédit

500
repas distribués chaque semaine pendant les confinements
soit 70 000 repas

Un pôle d'hébergement santé-précarité

20
places de lits d'accueil médicalisés
29 personnes accueillies

9
places de lits halte soins santé
25 personnes accueillies



Des aides directes aux ménages

556 107 €
aides accordées aux ménages sans enfants mineurs à charge
soit 1 635 ménages aidés

158 181 €
aides aux vacances aux ménages avec enfants

Un dispositif d'hébergement d'envergure

87
places de CHRS d'urgence

13
places Logement d'Abord

47
places de CHRS d'insertion

240
places d'hébergement d'urgence

649
personnes différentes hébergées

4
Lieux conventionnés hébergeant
68 personnes

PETITE ENFANCE

570 Agent-es Petite Enfance en 2020

Un pôle accueil petite enfance

811
admissions au titre de l'accueil régulier pour 1 068 propositions

1 402
inscriptions au Pôle Accueil Petite Enfance

43%
d'admissions sous le seuil de bas revenus

Les attributions en accès prioritaire représentent
30%
de l'ensemble des admissions

3%
d'enfants porteurs de handicaps

Des relais d'assistantes maternelles

6
Relais d'Assistantes Maternelles

513
assistantes maternelles agréées en 2020

Les établissements d'accueil des jeunes enfants

5 380
Jeunes enfants à Grenoble

Une capacité d'accueil de
1 228 places

3529
enfants différents dans les EAJE

1 109
places en accueil collectif

119
places en accueil familial

Une capacité de
1 714 places
pour des enfants de 0 à 3 ans

PERSONNES ÂGÉES

369 Agent-es Personnes Âgées en 2020

Un accompagnement varié

253
personnes accompagnées par le Service de Soins Infirmier à Domicile dont 100 par l'Equipe Spécialisée Alzheimer

Interventions du psychologue à domicile pour
163 situations

3 608
personnes ont bénéficié d'une prise en charge par le Service Social Personnes Âgées

423
personnes inscrites sur le Registre des personnes fragiles et isolées

162 574
repas livrés en 2020
soit 360 repas par jour en moyenne

Un centre d'accueil de jour et une maison des aidants



24
places journalières au Centre d'Accueil de Jour Les Alpes

Des structure d'accueil adaptées

4
Résidences Autonomie

281
places de logement dont 12 places de logement temporaire

4
Etablissements d'Hébergement pour Personnes Âgées Dépendantes

225
Places de logement soit un nombre théorique de 75 905 journées



297
contacts annuels à La Maison des Aidants

200
accueils en Halte-Répît