



BP  
**2022**



# LE **B**UDGET **P**RIMITIF EN **B**REF

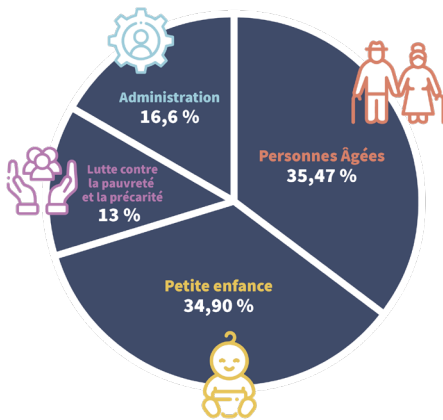
CENTRE COMMUNAL D'ACTION SOCIALE  
DE LA VILLE DE GRENOBLE



# LE FONCTIONNEMENT 2022

# 66,374 MILLIONS D'EUROS de budget en 2022

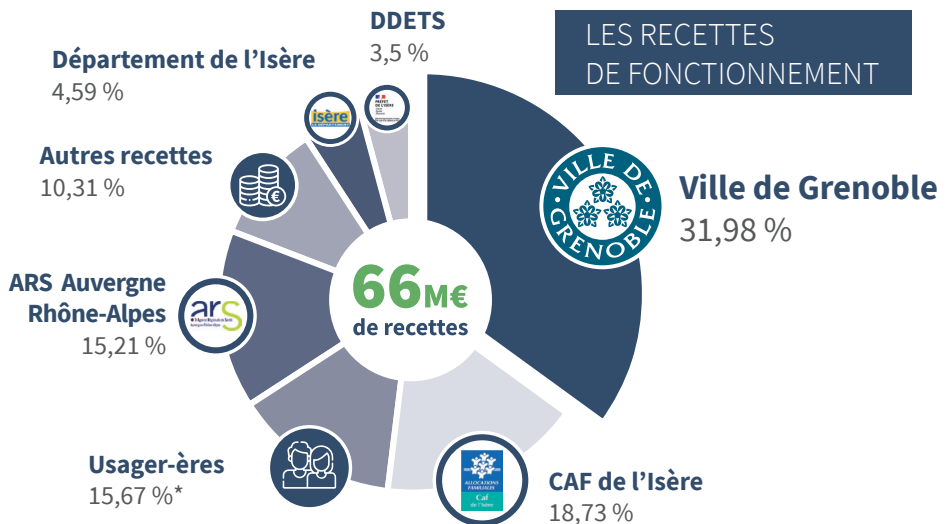
## LES DÉPENSES PAR POLITIQUE D'ACTION SOCIALE



**Une crise qui pèse lourd sur les finances des collectivités et qui révèle des besoins sociaux nouveaux**

- Le contexte national et local : Une tendance générale de reprise économique dans un contexte sanitaire très fragile
- Une prospective 2023-2026 du CCAS qui s'appuie sur une hypothèse positive de redressement des finances du CCAS
- La poursuite de l'impact sanitaire pèse sur les finances du CCAS
- Un budget 2022 offensif grâce à un soutien exceptionnel de ses partenaires

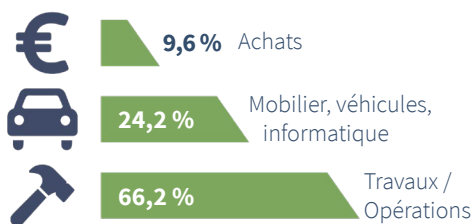
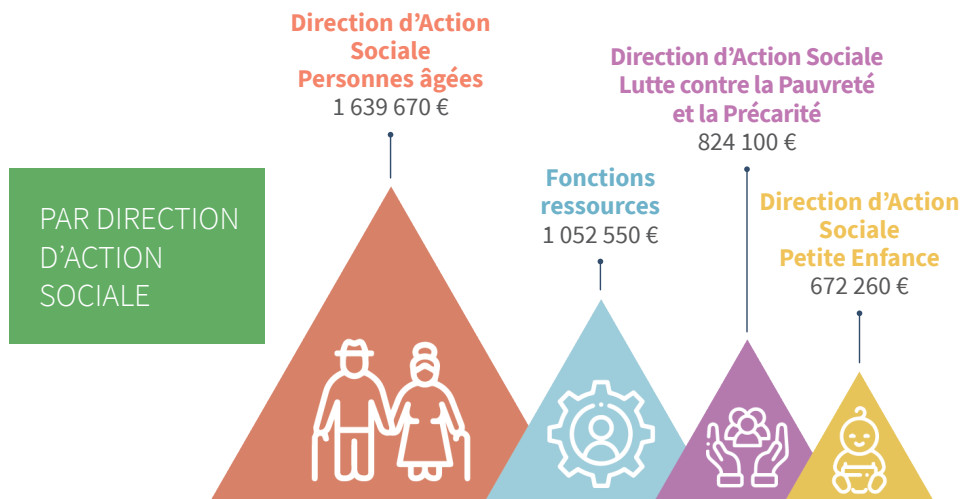
Une tendance générale qui marque des disparités durables en 2021 et 2022 : des publics fragilisés qui génèrent un faible taux d'occupation des structures du CCAS.



\* Part fortement variable selon les taux d'occupation

# L'INVESTISSEMENT 2022

# 4,188 € MILLIONS D'EUROS D'INVESTISSEMENT



L'INVESTISSEMENT  
PAR TYPE DE DÉPENSE

## Quelques opérations

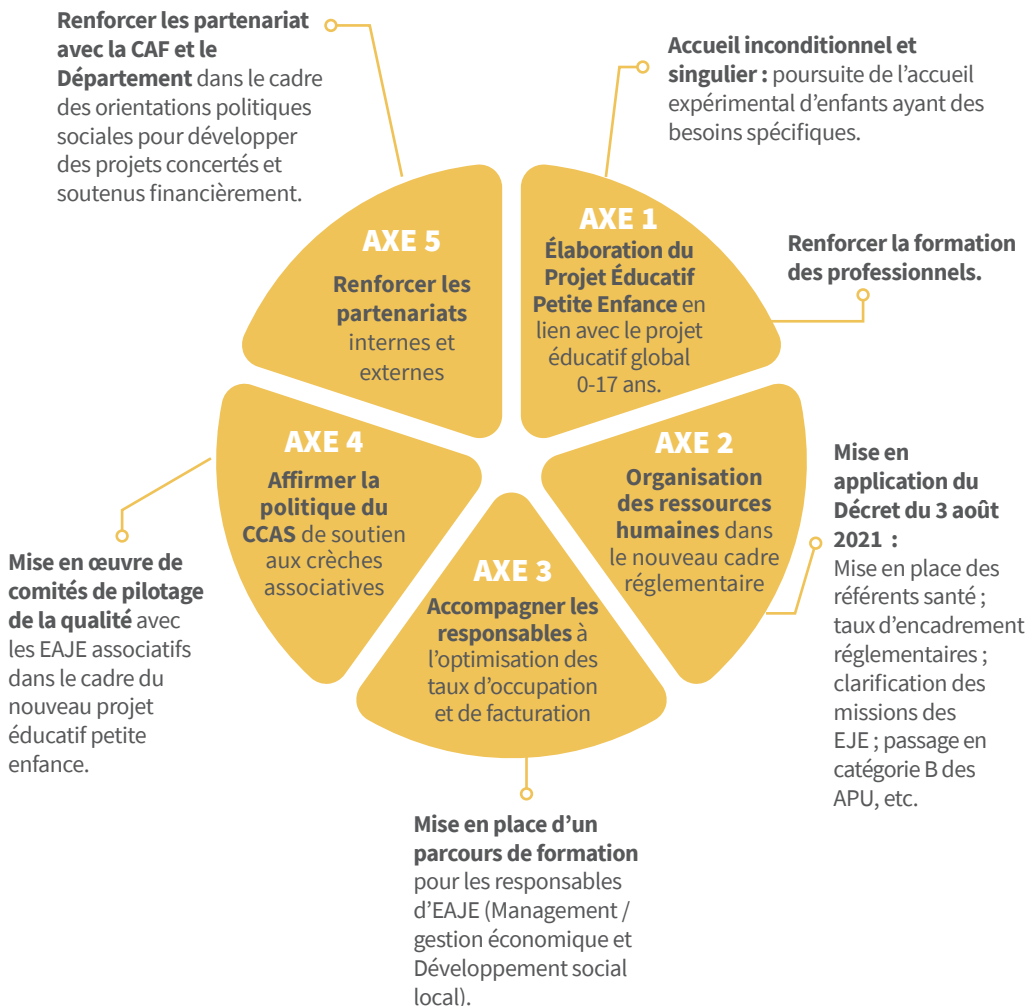
- **CAI** : création de salles de bain
- **EHPAD Les Delphinelles** : mise en accessibilité
- **EHPAD Lucie Pellat** : aménagements extérieurs
- Travaux d'accessibilité

# 859 370 € DE RECETTES D'INVESTISSEMENT

# ZOOM SUR L'ACTION SOCIALE PETITE ENFANCE

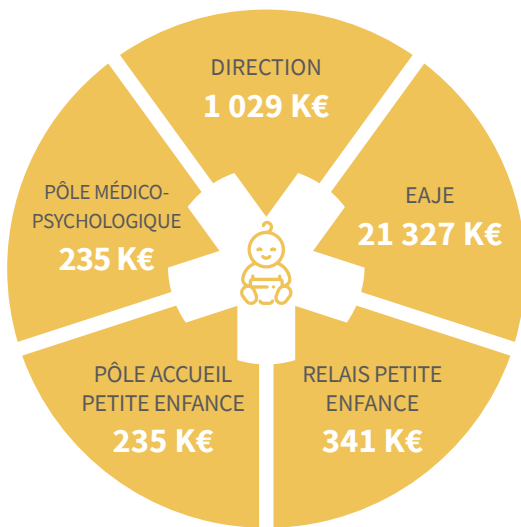
L'Action sociale Petite Enfance recouvre l'ensemble des activités liées à l'accueil et aux modes de garde des enfants de 0 à 3 ans.

## Les actions prioritaires 2022

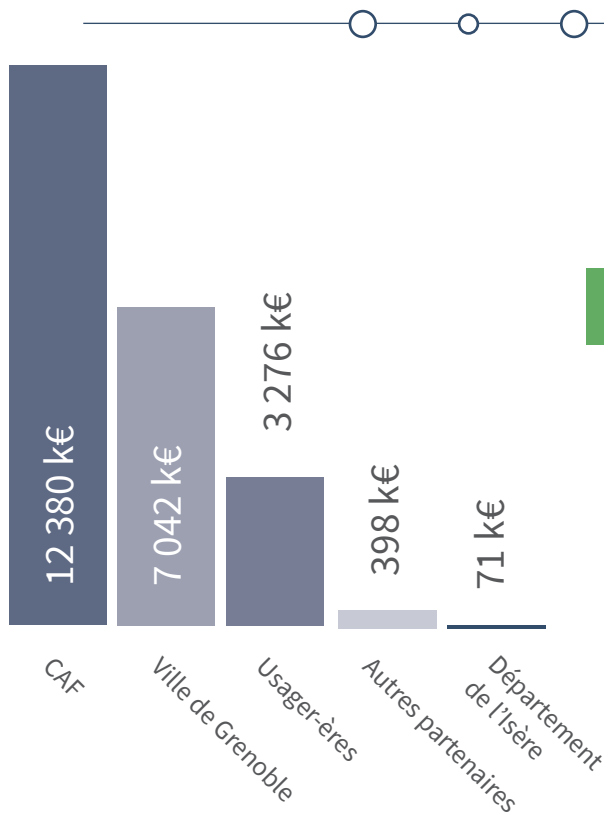


**FONCTIONNEMENT**  
LES DÉPENSES PAR SERVICE

**BUDGET TOTAL 2022**  
**23,167** MILLIONS D'€



**EAJE** : Établissement d'Accueil du Jeune Enfant



**FONCTIONNEMENT**  
LES RECETTES

# ZOOM SUR L'ACTION SOCIALE PERSONNES ÂGÉES

L'Action sociale Personnes Âgées porte sur les activités liées à l'accueil, à l'accompagnement et à l'hébergement des personnes âgées.

## Les actions prioritaires 2022

Développement des **démarches d'aller-vers** (Le registre au cœur des quartiers, etc.)

**AXE 1**  
**Privilégier une approche d'aller-vers** au cours de l'avancée en âge

Poursuite de la construction du **plan de soutien aux aidant-es** et propositions de **solutions de répit** au sein des structures

**AXE 2**  
**Accompagner et soutenir les proches aidants**, qu'ils soient familiaux ou professionnels

**AXE 3**  
**Diversifier les modes d'habitat** à destination des aînés dans une logique d'accompagnement des parcours résidentiels

### **Ouverture de l'EHPAD André Léo en septembre 2022 :**

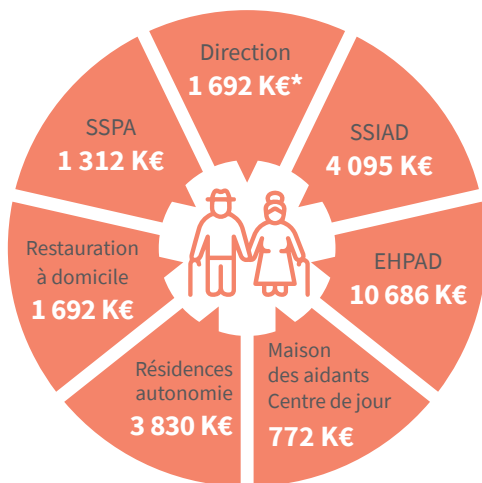
- Transfert des résident-es des EHPAD Narvik et Delphinelles et de 13 places de l'EHPAD Saint-Bruno vers l'EHPAD André Léo (84 places)
- Accompagnement renforcé des résident-es, des familles et du personnel
- Construction d'un projet d'établissement et du projet d'animation

### **Préparation de la requalification de l'EHPAD Saint-Bruno en résidence autonomie :**

- Élaboration du programme pour un lancement des travaux courant 2023
- Anticipation de la transition pour les résident-es qui devront être accueillis pendant la durée des travaux
- Anticipation du transfert des places de la Résidence autonomie Montesquieu vers la futures Résidence autonomie Saint-Bruno.

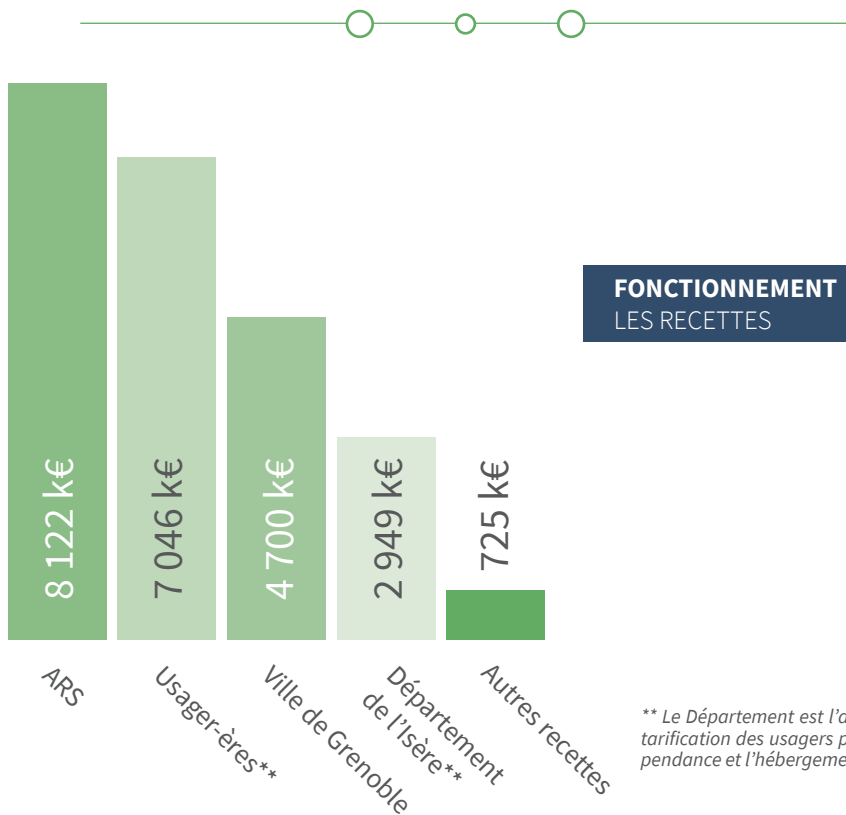
## FONCTIONNEMENT LES DÉPENSES PAR SERVICE

**BUDGET TOTAL 2022**  
**23,543** MILLIONS D'€



**ARS** : Agence Régionale de Santé ; **EHPAD** : Établissement d'Hébergement de Personnes Âgées Dépendantes ; **SSIAD** : Service de Soins Infirmiers À Domicile ; **SSPA** : Service Social Personnes Âgées

\* Dont 1 100 K€ de reversement de subvention Ville vers les budgets annexes



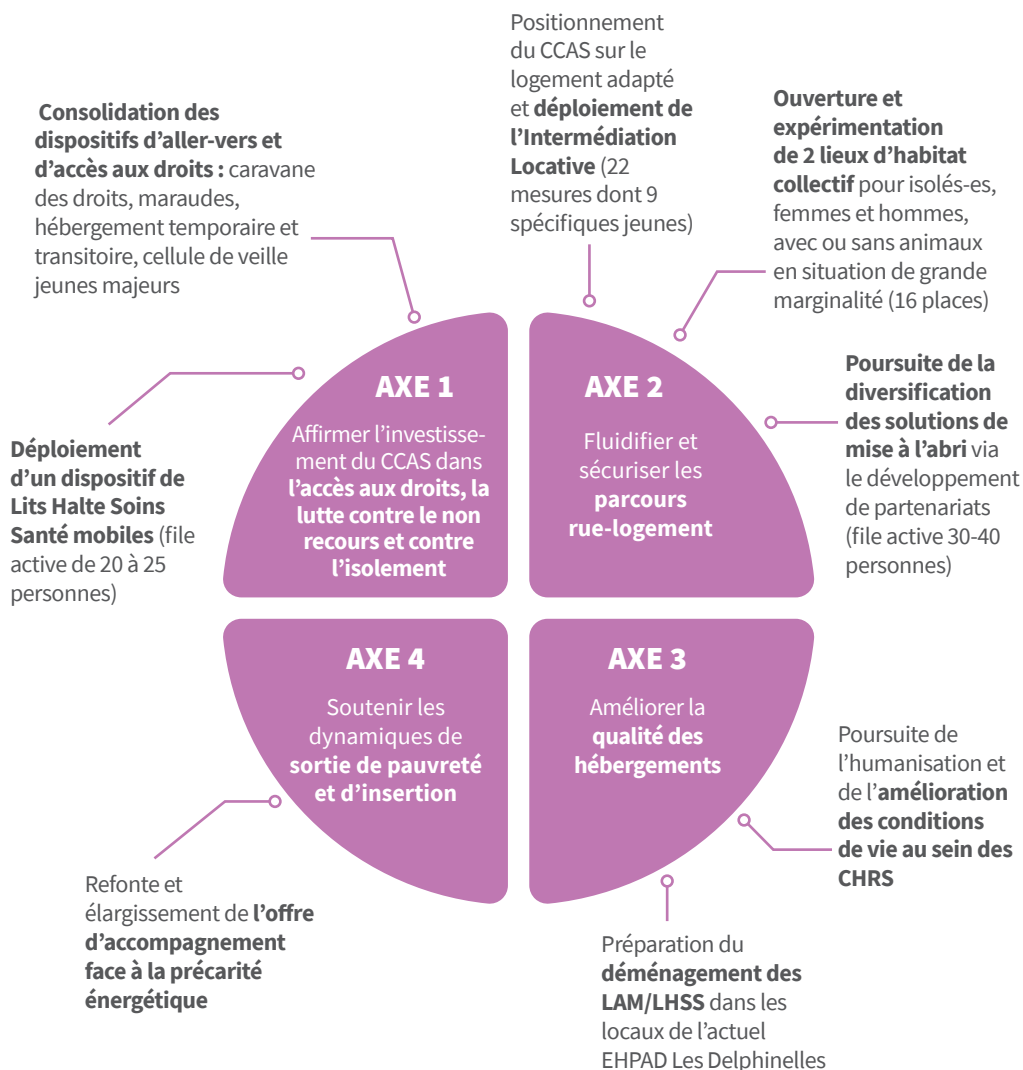
## FONCTIONNEMENT LES RECETTES

\*\* Le Département est l'autorité de tarification des usagers pour la dépendance et l'hébergement

# ZOOM SUR L'ACTION SOCIALE GRANDE PRÉCARITÉ

L'Action sociale Grande Précarité recouvre l'ensemble des activités liées à l'accueil et à l'accompagnement des personnes en situation de pauvreté et de précarité.

## Les actions prioritaires 2022

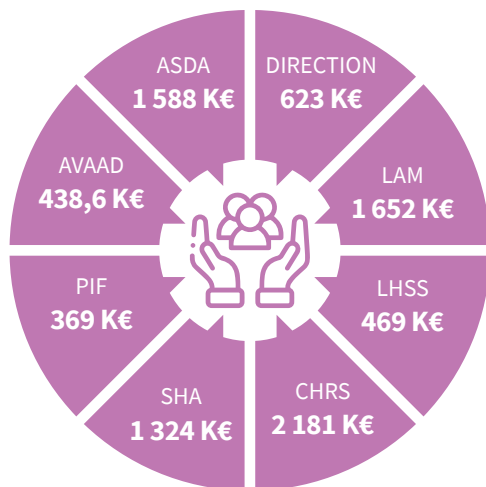




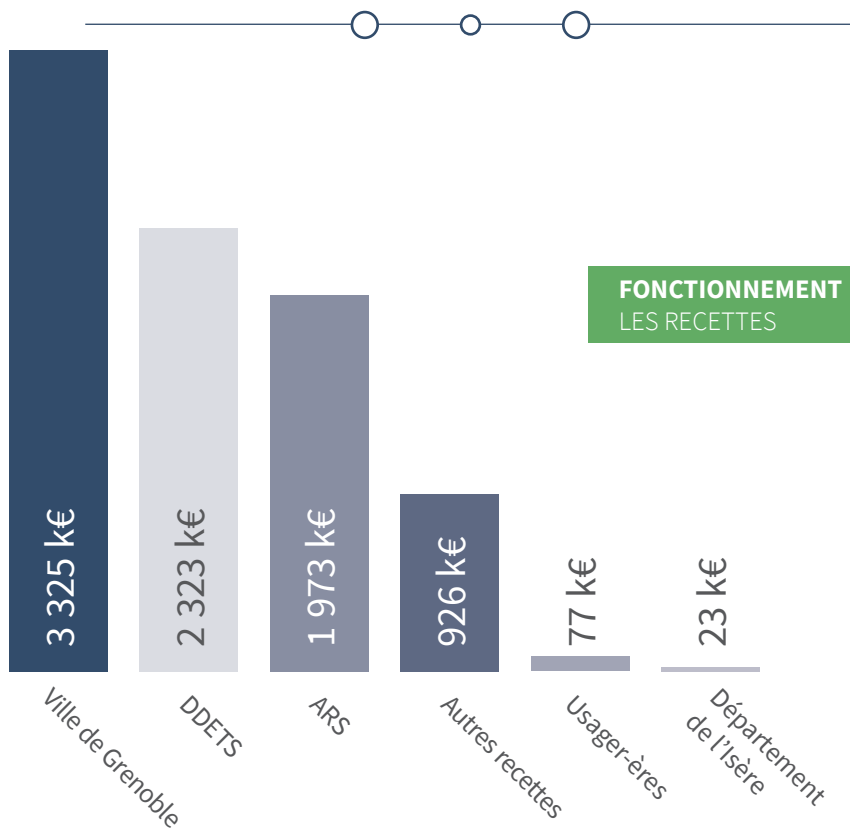
## FONCTIONNEMENT LES DÉPENSES PAR SERVICE

### BUDGET TOTAL 2022

**8,647** MILLIONS D'€



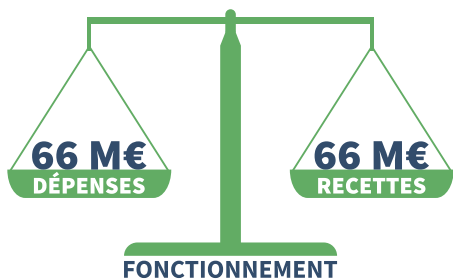
**ASDA** : Aide Sociale, Domiciliation, Accompagnement ; **AVAAD** : Aller-Vers Accès aux Droits ; **CHRS** : Centre d'Hébergement et de Réinsertion Sociale ; **DEETS** : Directions Départementale de l'Emploi, du Travail et des Solidarités ; **LAM** : Lits d'Accueil Médicalisés ; **LHSS** : Lits Halte Soins Santé ; **PIF** : Pôle Inclusion Financière ; **SHA** : Service de l'Hébergement Alternatif



## FONCTIONNEMENT LES RECETTES

# SYNTHÈSE DU BP 2022

## UN BUDGET ÉQUILIBRÉ



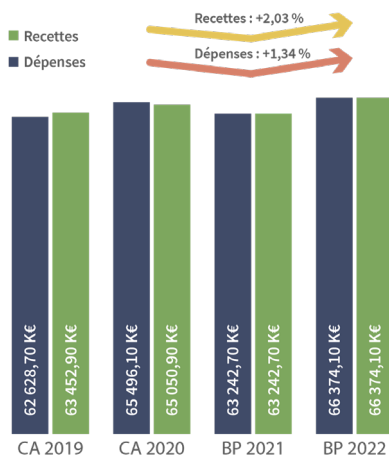
## ÉPARGNE BRUTE



## ÉPARGNE NETTE

**0,79** MILLIONS D'€

## Un budget 2022 qui poursuit les réalisations du mandat précédent



## ÉVOLUTION DE 2019 À 2022

Un Budget Primitif 2022 qui traduit à la fois des choix politiques et des contraintes.

Ce budget primitif 2022 pose des bases solides pour la suite du mandat.

L'année 2022 est la première traduction en année pleine de ces choix politiques, et verra la mise en place du Plan Stratégique partagé entre la Ville de Grenoble et le CCAS.

# LES EFFECTIFS DU CCAS

# 1 195

AGENT-ES au ccas

## 1 066

agent-es Directions  
d'Action Sociale

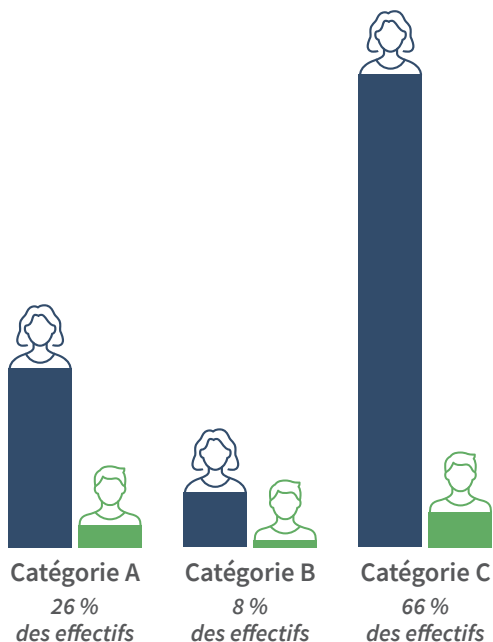
## 129

agent-es  
Services Ressources

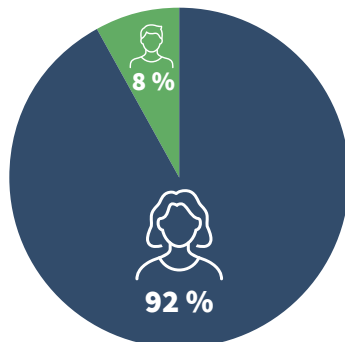
## RÉPARTIS DANS



## équipements



## RÉPARTITION DES EFFECTIF PAR ÂGE ET PAR GENRE





**CENTRE COMMUNAL D'ACTION SOCIALE DE GRENOBLE**

Centre Communal Camille-Claudé

47, avenue Marcelin-Berthelot - 38100 Grenoble

Avril 2022