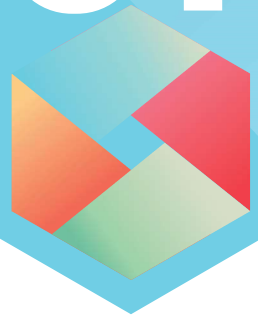


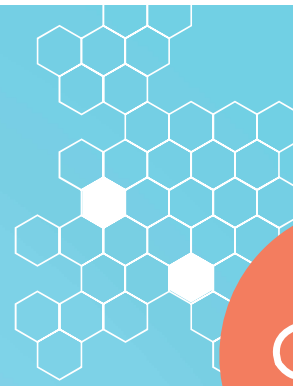


FORUM

DU



PLAN AIR ÉNERGIE CLIMAT
GRENOBLE-ALPES MÉTROPOLE



Grenoble

PARCOURS 3

ACTIONS PHARES

2017



Obtention du label Cit'ergie en janvier 2017 : création d'une équipe projet, 70 pilotes d'actions identifiés, budgets dédiés



4 centrales solaires sur des écoles avec la SAS Energ'y citoyennes. 58% de la consommation d'énergie des bâtiments publics est d'origine renouvelable



Formations des agents municipaux à l'éco-conduite



Acquisition de 8 mini-camions électriques pour l'entretien de l'espace public



Réalisation d'affiches pédagogiques « Air et santé pendant les épisodes de pollution »



Réalisation d'une étude sur l'adaptation au changement climatique

2016



Habitat : Participation financière à la réhabilitation du logement social (Actis, Grenoble Habitat) et privé (abondement à Mur-Mur2)



Plan Ecole : élaboration d'un cahier des charges type intégrant des critères de performance énergétique, qualité des matériaux et de l'air intérieur.



Energie renouvelable : adhésion à la SAS Energ'Y Citoyennes pour mettre en place des centrales photovoltaïques sur le patrimoine municipal.



Plateforme Ville de demain, avec le monde académique, associatif... : atelier La Fabrique sur adaptation au changement climatique et qualité de l'air



Pilotage : construction du plan d'action Air-Energie-Climat avec les services. 6 axes, 48 actions et 165 mesures. Conso énergie 2014-2020 visée : -18%

ORGANISATION ET MOYENS

Plan Climat Air Energie et démarche Cit'ergie menés conjointement : co-pilotage assuré par la Direction de l'Environnement et du Cadre de Vie et la Direction de l'Immobilier Municipal (bâtiments municipaux).

OBJECTIFS 2014 - 2020

Consommation d'énergie :

-18%

Emissions de CO₂ :

-20%

POLLUANTS ATMOSPHERIQUES

NOx (oxydes d'azote) :

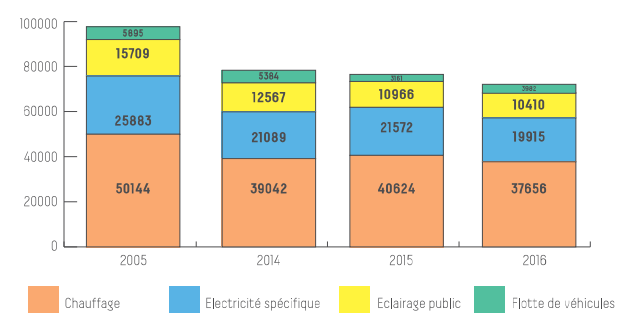
-16%

PM10 (particules fines) :

-11%

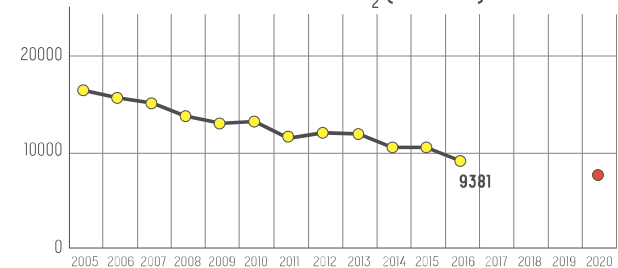
PATRIMOINE COMMUNAL

ÉVOLUTION DES CONSOMMATIONS D'ÉNERGIE (MWH)



ÉVOLUTION PAR RAPPORT À L'ANNÉE DE RÉFÉRENCE 2014 : **-7,8 %**

ÉVOLUTION DES ÉMISSIONS DE CO₂ (TONNES)



ÉVOLUTION PAR RAPPORT À L'ANNÉE DE RÉFÉRENCE 2014 : **-13,2 %**

L'augmentation de la part d'énergies renouvelables dans le mix énergétique du chauffage urbain contribue à cette réduction

ZOOM GRENOBLE

Engagement dans le Plan Air Energie Climat Local : 2005 / Parcours 3
2768 agents
160649 habitants
Elu référent Mondane Jactat
Contact Anne Cécile FOUVET (anne-cecile.fouvet@grenoble.fr)
www.grenoble.fr/593-grenoble-climat.htm



GRENOBLEALPES MÉTROPOLE

