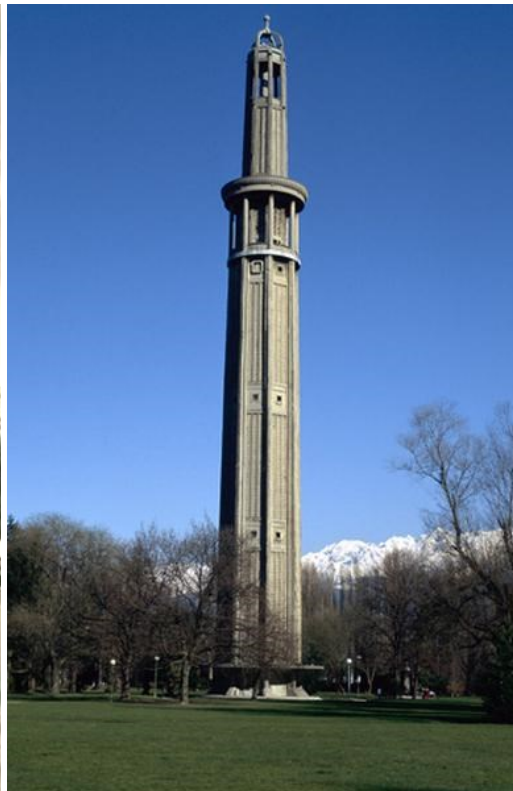
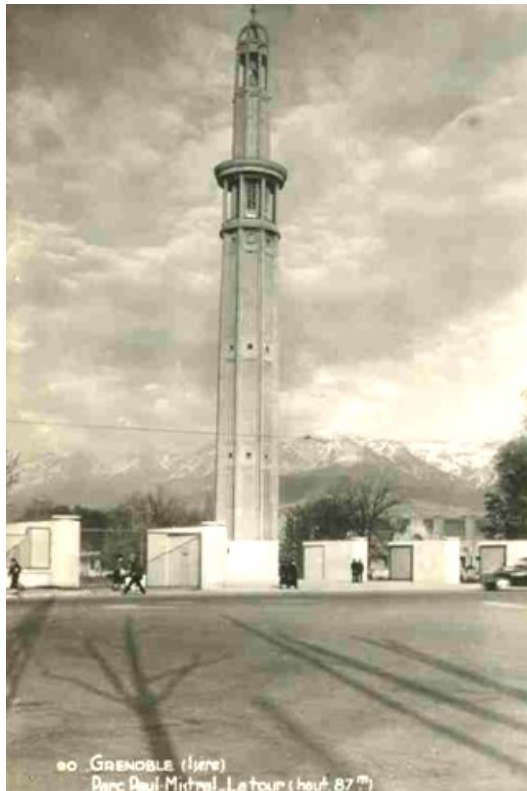


**Instrument de recherche
LA TOUR PERRET**



Ill. 1 : La tour d'observation pour
l'Exposition Internationale de la Houille
Blanche;
carte postale numérisée, fonds des
Archives Municipales et
Métropolitaines de Grenoble; 19 Fi 632

Ill 2. : La tour A. Perret, Base d'images
Mérimée, Ministère de la Culture
PA00117204 / © Monuments historiques,
1992

Destiné aux lecteurs des Archives, ce document propose un descriptif synthétique du sujet et un instrument de recherche regroupant les références sur un thème précis. Pour la plupart des sources, il est donné le type du document et sa date si elle est présente, un descriptif bref et la cote du document pour le localiser.

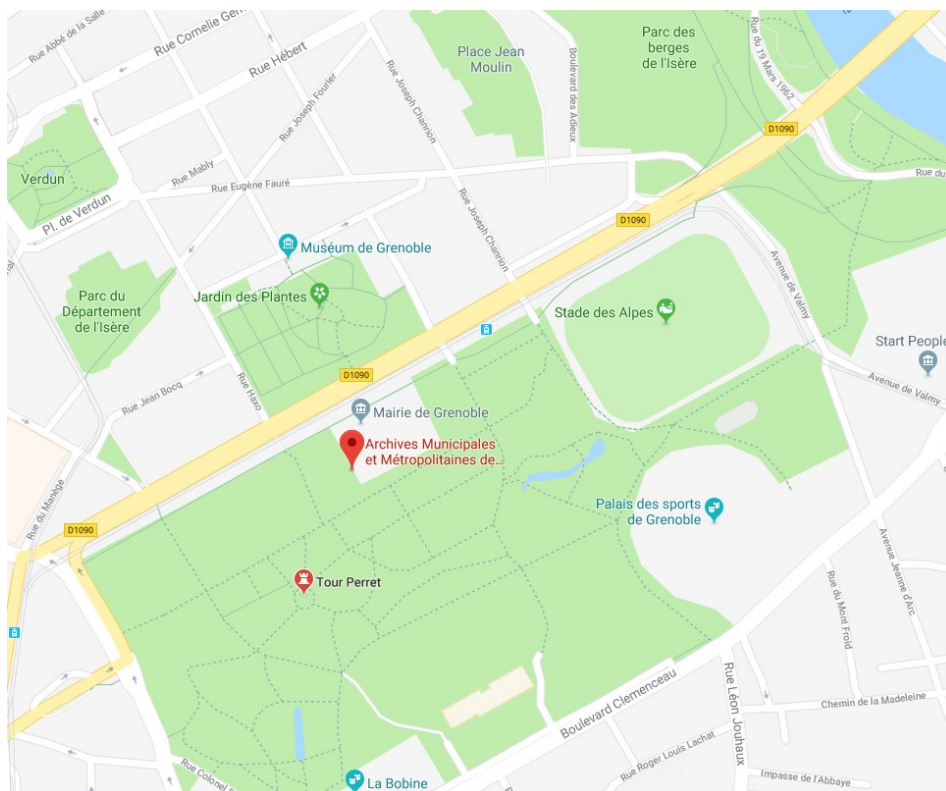
Sommaire

| | |
|---|---|
| Grands repères | 1 |
| Emplacement..... | 1 |
| Repères chronologiques | 1 |
| Notice historique..... | 1 |
| | |
| A consulter aux Archives Municipales | 2 |
| | |
| Dossiers..... | 2 |
| Documents figurés | 2 |
| Plans | 2 |
| Photographies | 2 |
| Carte postales..... | 2 |
| Ouvrages de la bibliothèque des Archives..... | 2 |
| | |
| Thème associé | 4 |
| | |
| L'exposition Internationale de 1925..... | 4 |
| Dossiers | 4 |
| Documents figurés..... | 4 |
| Ouvrages de la bibliothèque des Archives..... | 4 |
| | |
| A consulter en complément | 6 |
| | |
| Revue « Les affiches de Grenoble et du Dauphiné » | 6 |
| Sur internet..... | 6 |
| | |
| Bon à savoir | 7 |

Grands repères

Emplacement

Parc Paul Mistral, quartier Exposition-Bajatière



Repères chronologiques

- 1924 : Construction de la tour Perret
- mai-oct 1925 : Présentation de la tour pour l'expo internationale de la Houille Blanche
- 1954 : Attribution du nom "Auguste Perret"
- années 1960 : Fermeture au public
- 1998 : Classement "Monument Historique"

Notice historique

La tour Perret, première construction en béton armé d'Europe, surplombe depuis l'année 1924 l'actuel Parc "Paul Mistral", alors ancien terrain militaire du Génie de Grenoble. Située en son cœur, elle est érigée à l'occasion de l'Exposition Internationale de la Houille Blanche qui s'est tenue de mai à octobre 1925.

Seul vestige de cette manifestation qui visait à célébrer Grenoble comme la "capitale" de cette technique utilisant la force hydraulique pour produire de l'électricité, elle servait de tour d'observation car elle offre une vision exceptionnelle : grâce à la table située au niveau des 60 mètres, les visiteurs pouvaient situer facilement les montagnes entourant la ville.

Œuvre des frères Perret, architectes, ingénieurs et entrepreneurs, cet édifice d'une hauteur totale de 85 mètres a été classé Monument Historique en 1998. Aujourd'hui la Tour est fermée au public pour des raisons de sécurité dues à la fragilité du béton ; un projet de réhabilitation est en cours d'étude.

A consulter aux Archives Municipales

Dossiers

2 F 94 : Cahier des charges, marché de travaux et correspondance pour la construction de la Tour Perret, ajout des documents concernant l'attribution du nom d'Auguste Perret (pièces allant de 1924 à 1954)

Délibérations du conseil municipal :

2206W 168 : séance du 17.03.1997; délibération n° 50 ; Affaires culturelles, Classement de la tour Perret. (Papier, numérisé)

2757W 29 : séance du 20.01.2003 : délibération n° 11 ; Affaires culturelles; Convention et demande de subvention pour l'étude préalable (E.P.) (Papier, numérisé).

3003 W 59 : séance du 22.02.2010 : délibération n°12 ; Patrimoine municipal; Restauration de la Tour Perret. Approbation de l'étude préalable. Commande d'études complémentaires. (Papier, numérisé)

Documents figurés

Plans

8 Fi 8-72 : plans de construction de la tour d'orientation (coupes, plan de niveaux, projets d'ascenseurs, plans d'élévation)

A noter : La sous-série 8 Fi, extraite de la sous-série 2F, regroupe en très grande partie une série de plans pour la construction de la tour d'orientation de l'exposition internationale et des autres infrastructures.

Consultez l' inventaire du fond "8 Fi" pour le détail des pièces

Photographies

3 Fi 216 : Vue de la Tour Perret, 1925

3 Fi 561-579 : Série de photographies sur l'état du béton armé pour la réfection, en 1955

Photographies aériennes de l'ensemble des quartiers

noir et blanc du service de la prospective urbaine (Etudes et Aménagement Urbain – Urbanisme); 1970

2979W 39 : Vues du parc Paul Mistral, Tour Perret et Hôtel de ville.

2979W 42 : Vues du parc Paul Mistral, Tour Perret, parking Chavant, bibliothèque Lyautey, place de Metz, Jardin des Plantes et Hôtel de Ville.

Carte postales

19 Fi 623 ; 629 ; 632 ; 638 ; 769 ; 928 ; 934 ; 938 ; 943 ; 946 ; 949 ; 950 ; 962

Série de cartes postales représentant la tour Perret depuis différentes vues de l'extérieur (terrasse du Grand Palais, Parc Paul Mistral, ...) (Papier, en partie numérisées)

Ouvrages de la bibliothèque des Archives

1BIB 2608 : Les Frères Perret : l'oeuvre complète: : les archives d'Auguste Perret (1874-1954) et Gustave Perret (1876-1952) architectes-entrepreneurs / sous la dir. de Maurice Culot, David Peyceré et Gilles Ragot ; par Joseph Abram, Guy Lambert, Réjean Legault...[et al.] ; inventaire sous la dir. de Sonia Gaubert et David Peyceré

1BIB 2045 : L'Ordre du béton : la Tour Perret de Grenoble / Cédric Avenier ; préf. Benjamin Mouton

1BIB 1794 : Les Ciments de l'Isère : deux siècles d'innovation / Cédric Avenier ; préf. Jean Guibal

Thème associé

L'exposition Internationale de 1925

La construction de la tour Perret se faisant dans le cadre de l'exposition internationale de 1925 à Grenoble, vous trouverez un grand nombre d'informations sur cet événement dans les fonds municipaux.

Dossiers

Le fond 1N relate des modifications de statut des terrains qui accueillent l'Exposition. On y trouve beaucoup d'actes notariés et extraits des registres des délibérations municipales.

1N 44 : Terrains de l'Exposition (1924-1926)

1N 45 : Terrains de l'Exposition, déclassement des fortifications, terrains militaires

Dossiers sur l'organisation et la tenue de l'Exposition

la sous-série **2F** contient, outre les documents sur la tour Perret, toutes les pièces archivées au sujet de l'exposition universelle : Correspondances, délibérations, publicité, inauguration, financement et emprunts, conventions d'organisation, conventions avec les prestataires de services et prestataires d'entretien, polices d'assurance, conférences, travaux pour les embranchements réalisés, travaux sur les fortifications et préparation du terrain, travaux d'entretien, cahiers des charges, devis, plans de constructions et marché de travaux pour la construction des différents palais et infrastructures (palais de la houille blanche, palais des transports, palais du matériel électrique, palais des colonies, ...), acquisition par la ville des infrastructures du parc, mémoires des travaux, pièces remises par les exposants pour le rapport général, pièces de liquidation définitive, bilans comptables et factures, livres de comptes (journal, dépenses, recettes, grands livres).

Consultez l'inventaire du fond "2F" pour le détail des pièces.

Documents sur la destruction du Palais de la Houille Blanche

1M315 , **321** , **322** , **353** : photos, dossiers, correspondance

Délibérations

Consultez également les registres des délibérations du conseil municipal à partir de 1920 (occurrences régulières autour de l'Exposition).

Documents figurés

Plans des autres infrastructures de l'Exposition

8 Fi 3-4 : plan général et transformateurs ; plan d'éclairage

8 Fi 5-7 : plans sur les embranchements provisoires

8 Fi 73-238 : plans des infrastructures autres (différents palais et pavillons)

8Fi 239 : photographie panoramique prise depuis la Tour perret

Consultez l'inventaire du fond "8Fi" pour le détail des pièces

Consultez également les plans de la ville à différentes époques pour constater les évolutions des limites de la ville

Ouvrages de la bibliothèque des Archives

1BIB201 : La Houille blanche, ouvrage, périodique de 1925, sur l'Exposition de la Houille Blanche, 217 p.

1BIB392 : Exposition internationale de la Houille Blanche et du Tourisme. Grenoble 1925. Guide-catalogue officiel, 375 p.

1BIB199 : Exposition internationale de la Houille blanche et du Tourisme : Rapport général. Mai-Octobre 1925 – Grenoble; 458 p., Imprimerie Générale

1BIB 200 : DELESTRE Isabelle, L'aventure de Gaz Electricité de Grenoble – 100 ans d'énergie 1903-2003, Ed. Glénat : Grenoble, 2004, 141 p.

1BIB 2837 : Grenoble 1925 : la grande mutation, exposition internationale de la Houille blanche et du Tourisme / ouvrage dirigé par Sylvie Vincent et Jean Guibal

A consulter en complément

Revue « Les affiches de Grenoble et du Dauphiné »

Grenoble : au détour de la tour Perret, n° 3550 (18 sep. 1992) ; p. 20.

A propos de l'hommage grenoblois à Auguste Perret, une tour au concours, no 3243 (octobre 1986) ; p. 21.

Sur internet

Le moteur de recherche « Mérimée » contient des photos de la tour, prise lors du classement "Monument Historique"

<http://www.culture.gouv.fr/culture/inventai/patrimoine/>

Le réseau des bibliothèques de Grenoble conserve également plusieurs titres sur le sujet

<http://www.bm-grenoble.fr/>

Bon à savoir ...

→ Il existe également une **tour Perret à Amiens**.

Il s'agit d'un immeuble résidentiel et de bureaux, pensé par l'entreprise des frères Perret, d'une hauteur totale de 110 mètres. Construite à la suite de la Seconde Guerre Mondiale, dans les années 1950, dans le but de reconstruire une partie de la ville suite aux destructions dues aux bombardements, elle est longtemps restée un des plus hauts gratte ciels de France.

→ La répartition des sources relatives à un sujet n'est pas toujours évidente, une seule structure ne conserve pas l'ensemble des sources disponibles. Pour cela, il peut être intéressant de compléter vos recherches en consultant les fonds d'autres structures :

- **Archives départementales de l'Isère**,

<http://www.archives-isere.fr/>

- **Le musée de la Houille Blanche**, Maison Aristide Bergès

<http://www.musee-houille-blanche.fr/>

- Archives de l'entreprise **Gaz Electricité de Grenoble**



Archives Municipales et Métropolitaines de Grenoble
Ddernière mise à jour le 16 janvier 2018