

02- RECOMMANDATIONS CONCERNANT LE NETTOYAGE DES LOCAUX EN PERIODE DE PANDEMIE

<p>QUOI ? Règles sanitaires et organisations à mettre en œuvre en cas de pandémie</p>	<p>POUR QUI ? Les agents effectuant l'entretien de leurs locaux</p> <p>QUAND ? En période de pandémie</p>
--	---

RESPECTER LES GESTES BARRIERE ET REGLES D'HYGIENE :
PENDANT LA PERIODE DE REPRISSE DES ACTIVITES, L'APPLICATION DES GESTES BARRIERES ET REGLES D'HYGIENE RESTENT PRIORITAIRES

DISTANCIATION : 1M MINIMUM

**TOUSSER ÉTERNUER DANS SON COUDE
ÉVITER DE SE TOUCHER LE VISAGE**

SALUER SANS SE SERRER LA MAIN

Rappel :

SE LAVER TRÈS RÉGULIÈREMENT LES MAINS

UTILISER UN MOUCHOIR À USAGE UNIQUE ET LE JETER

EQUIPEMENT ET MATERIEL DE L'AGENT EFFECTUANT LE NETTOYAGE

I. ÉQUIPEMENT DE L'AGENT

Masques de protection non nécessaires si la distanciation est respectée (sauf si l'agent tousse ou éternue – maladie chronique,

TENUE PROPRE OU A USAGE UNIQUE (CHAQUE JOUR)

GANTS PROPRES OU A USAGE UNIQUE

CHAUSSURES DE TRAVAIL QUI RESTENT SUR LE LIEU DE TRAVAIL – OU SURCHAUSSES

02- RECOMMANDATIONS CONCERNANT LE NETTOYAGE DES LOCAUX EN PERIODE DE PANDEMIE

II. MATERIEL

CHARIOT MENAGE :

- DEUX SEAUX (DEUX COULEURS : BLEU EAU PROPRE, ROUGE EAU SALE)
- DEUX BACS (DEUX COULEURS : BLEU EAU PROPRE, ROUGE EAU SALE)

MATERIEL DIVERS :

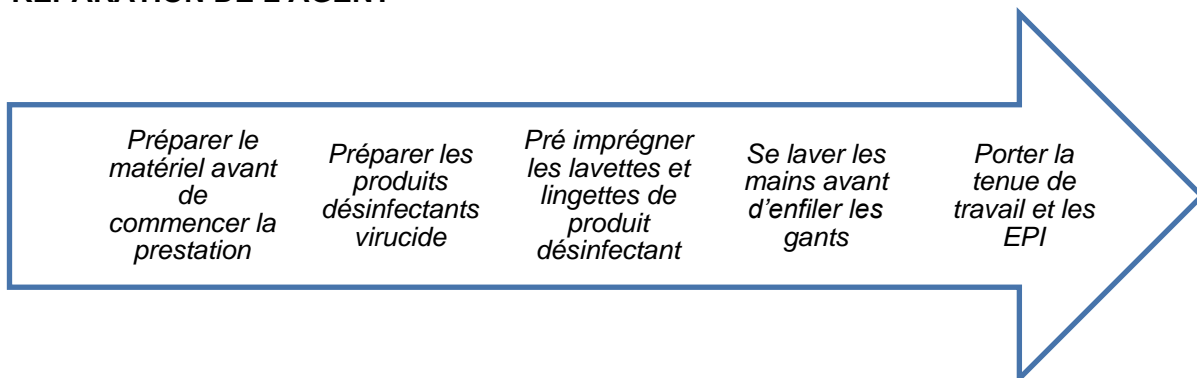
- SPRAY VIRUCIDE OU DESINFECTANT VIRUCIDE AVEC SOPALIN OU LINGETTES A USAGE UNIQUE OU PROPRES,
- SACS POUBELLE
- BALAI RASANT
- LAVETTES A USAGE UNIQUE OU PROPRES
- PULVERISATEUR



PRODUIT :

- PRODUITS DESINFECTANTS ACTIVITE BACTERICIDE, FONGICIDE ET VIRUCIDE (EXEMPLE PRIMACTYL, BACTOPIN)

III. PREPARATION DE L'AGENT



IV. OTER LES VETEMENTS DE TRAVAIL

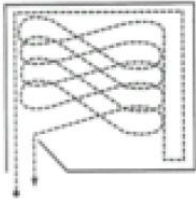


PROCÉDÉ DE NETTOYAGE

SOLS, SURFACES, MOBILIERS, SANITAIRES

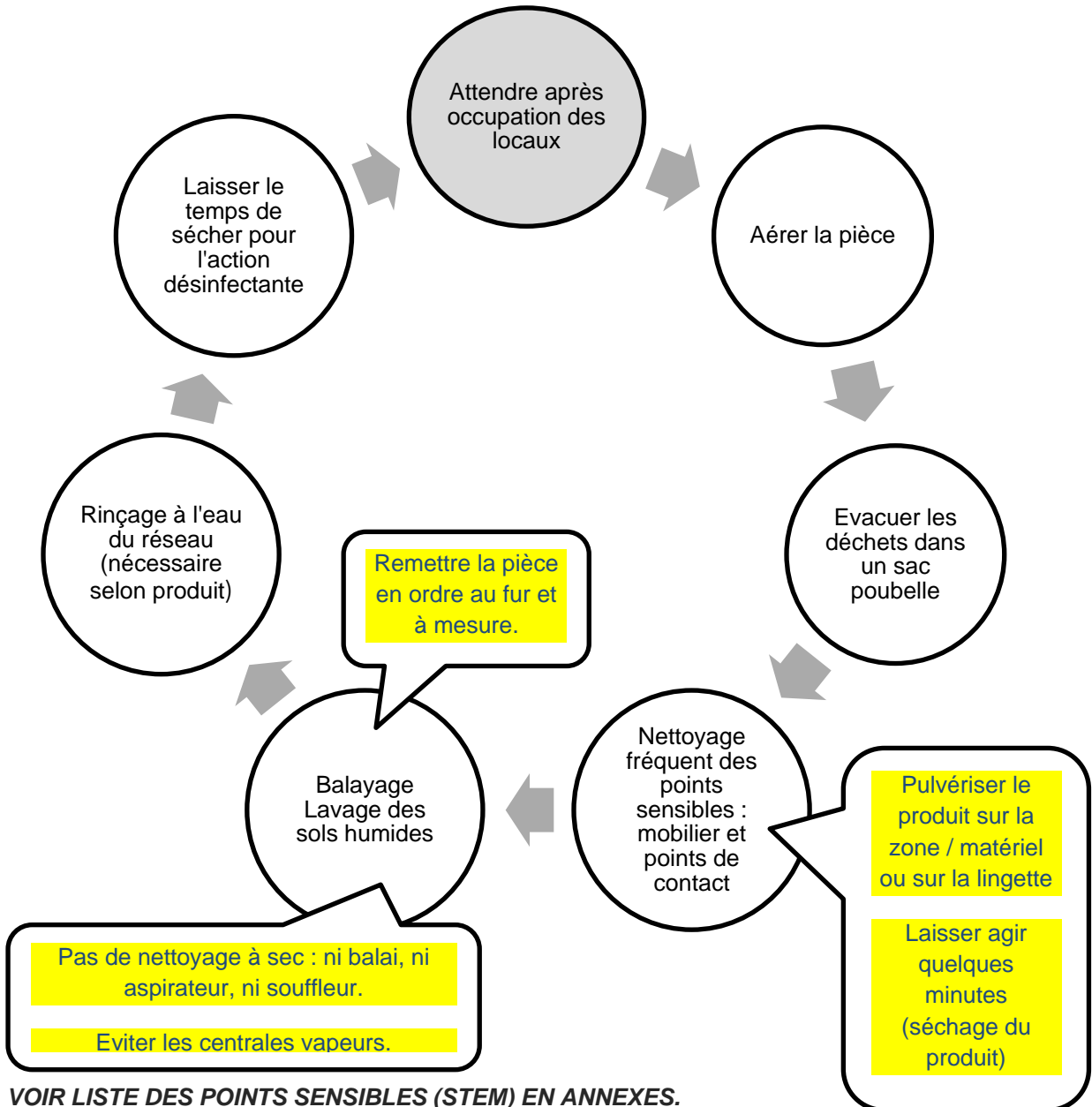
Afin de faciliter le travail des agents d'entretien et d'éviter les nids à microbes, penser à débarrasser au maximum les surfaces de travail qui seront à nettoyer

02- RECOMMANDATIONS CONCERNANT LE NETTOYAGE DES LOCAUX EN PERIODE DE PANDEMIE



COMMENCER PAR LE CONTOUR DE LA PIECE PUIS NETTOYER DU FOND DE LA PIECE VERS LA PORTE.

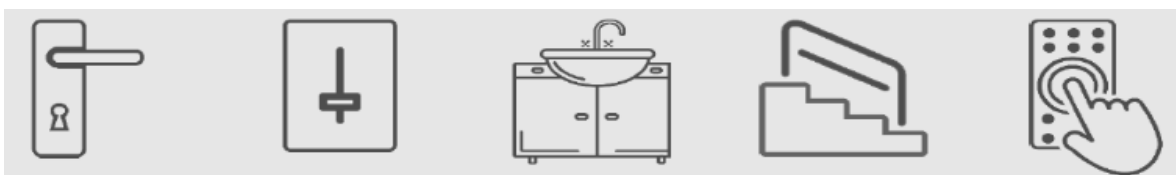
TOUJOURS NETTOYER DU HAUT VERS LE BAS.



Pas de nettoyage à sec : ni balai, ni aspirateur, ni souffleur.

Eviter les centrales vapeurs.

VOIR LISTE DES POINTS SENSIBLES (STEM) EN ANNEXES.



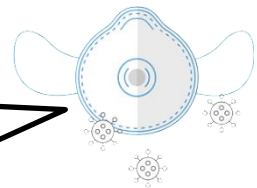
02- RECOMMANDATIONS CONCERNANT LE NETTOYAGE DES LOCAUX EN PERIODE DE PANDEMIE

CAS DE COVID-19 :

SI UN CAS DE COVID-19 EST SURVENU SUR LE LIEU DE TRAVAIL : DESINFECTION

- AÉRER LA PIECE.
- **ATTENDRE MINIMUM 12 HEURES** AVANT DE NETTOYER LES SURFACES DU POSTE OCCUPÉ PAR L'AGENT MALADE (BUREAU, MATERIEL INFORMATIQUE, TELEPHONE, POIGNÉES DE PORTE...). UTILISER POUR CELA DES SOPALINS OU LINGETTES IMBIBÉES DU PRODUIT DE NETTOYAGE HABITUEL.
- **DESINFECTER PAR PULVERISATION LES SANITAIRES** (CUVETTES, URINOIRS), LES LAVABOS, LES APPAREILS DISTRIBUTEURS (SAVONS ET PAPIERS), LES PORTES, FAÏENCES, LES INTERRUPTEURS DEVRONT ETRE ESSUYES
- ACTIONNER LA CHASSE D'EAU ET OUVRIR LE ROBINET DU LAVABO POUR RINÇAGE
- **VAPORISER DU PRODUIT DESINFECTANT** SUR LES SURFACES LAISSER AGIR 30 MINUTES – ESSUYER.

Le port du masque tissu catégorie 1 et lunettes de protection est obligatoire dans ce cas.



ELIMINATION DECHETS ET MATERIEL JETABLE

TOUT AGENT DE LA VILLE



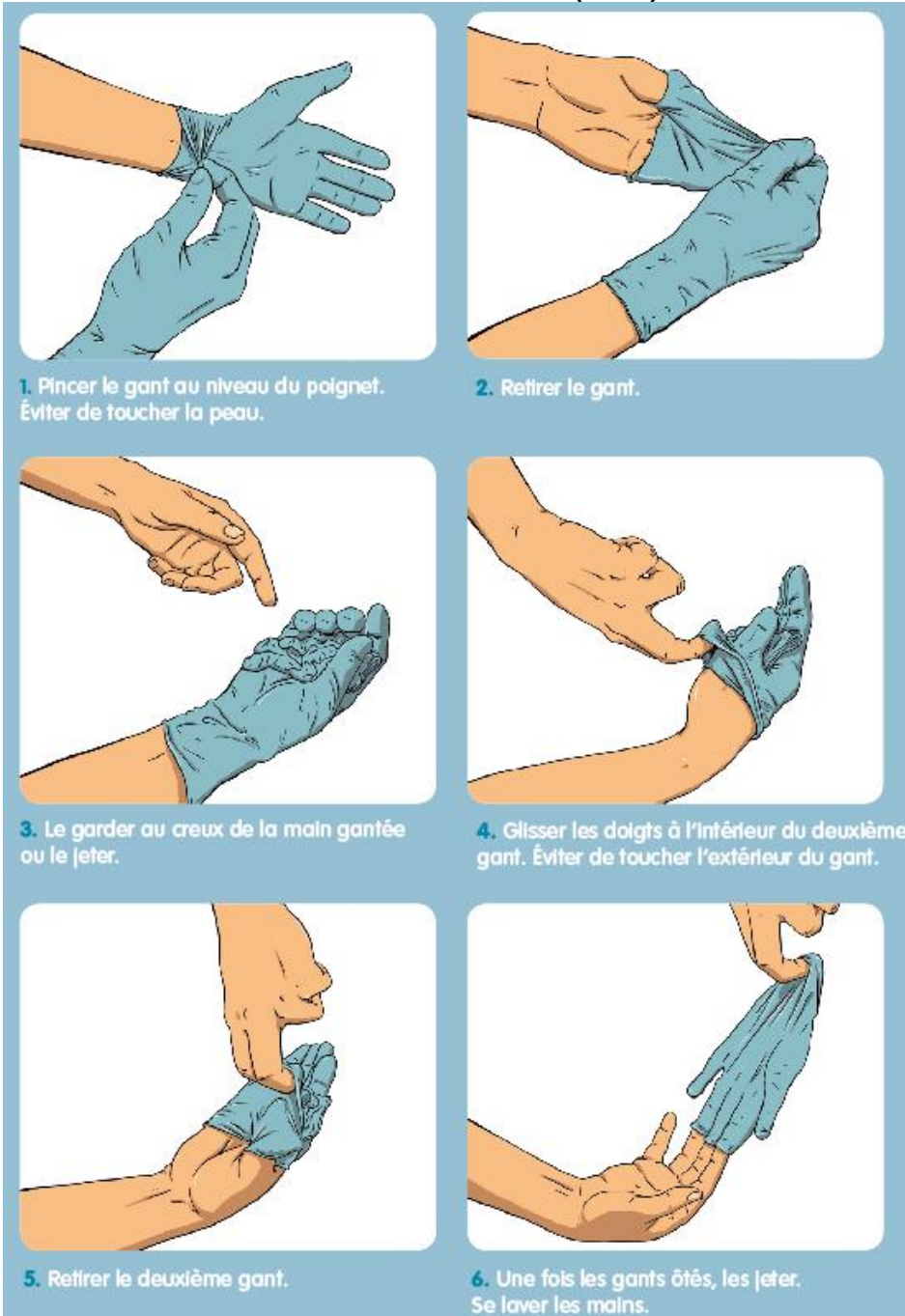
Le matériel jetable (gants, lingettes, combinaisons, masques, mouchoirs...) doit être jeté dans des **poubelles à clapet**, containers fermés ou double **sacs fermés** jetés dans les poubelles.

02- RECOMMANDATIONS CONCERNANT LE NETTOYAGE DES LOCAUX EN PERIODE DE PANDEMIE

ANNEXES

1. OTER SES GANTS À USAGE UNIQUE (INRS)
2. NETTOYER ET OTER SES GANTS RÉUTILISABLES (INRS)
3. LISTE DES POINTS SENSIBLES À DÉSINFECTER

1- OTER SES GANTS À USAGE UNIQUE (INRS)



02- RECOMMANDATIONS CONCERNANT LE NETTOYAGE DES LOCAUX EN PERIODE DE PANDEMIE

2- NETTOYER ET OTER SES GANTS RÉUTILISABLES (INRS)



02- RECOMMANDATIONS CONCERNANT LE NETTOYAGE DES LOCAUX EN PERIODE DE PANDEMIE

3- LISTE DES POINTS SENSIBLES À DÉSINFECTER (société nettoyage)



LISTE DES POINTS SENSIBLES A DESINFECTER

LOCAUX	POINTS SENSIBLES
<p>SANITAIRES</p>	Poignée de porte Interrupteurs Bouton chasse d'eau Robinetterie Distributeurs savon et papier Dessus de poubelle
<p>CIRCULATION</p>	Rampe d'escalier Boutons d'ascenseur (intérieur et extérieur) Interrupteurs
<p>BUREAUX</p>	Poignée de porte Interrupteurs Téléphones Dessus de bureaux Poignée de fenêtre Accoudoirs
<p>CUISINE / REFECTOIRE</p>	Poignées de porte Interrupteurs Poignées du mobilier Boutons des distributeurs de boissons Boutons de la fontaine à eau Dessus de poubelle