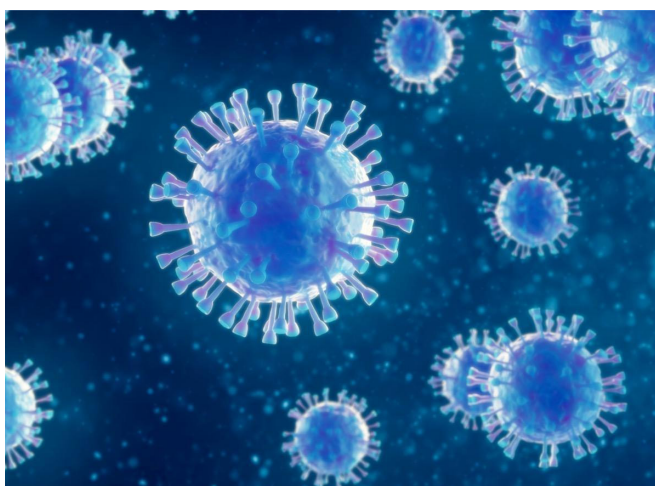


GRENOBLE VIT L'INTERNATIONAL

LA NEWSLETTER DES RELATIONS INTERNATIONALES DE LA VILLE DE GRENOBLE

Newsletter Mi-mai 2020 - #164



Point COVID-19

Dans cette crise sanitaire sans précédent, la Ville de Grenoble se rapproche de ses villes jumelles. Des nouvelles sont prises régulièrement pour connaître l'évolution de la gestion de crise.

Au 13 mai, la situation était la suivante chez certaines d'entre elles:

OUAGADOUGOU

est sortie du confinement, les postes de contrôle à l'entrée de la ville (et des autres villes burkinabè touchées) sont levés. Le réseau de transport urbain a repris le 5 mai. L'activité d'une dizaine de marchés dans la ville a également repris le 4 mai. On dénombre une cinquantaine de décès diagnostiqués dans tout le pays.

HALLE

ne compte que 11 décès à ce jour. 345 cas ont été recensés dans la ville depuis le début de la crise. L'Allemagne, toutefois, a décidé que

des potentielles mesures de reconfinement pourraient être prises si localement l'épidémie franchissait le seuil de 50 cas pour 100 000 personnes. La proportion de cas à Halle est de 6,3 cas pour 100 000 habitants. Les cafés et restaurants sont également rouverts.

KAUNAS

est toujours relativement épargnée par l'épidémie. La Lituanie a fait le choix de tester massivement (plus de 200 000 tests ont été effectués) et ne compte que 54 décès à l'échelle nationale.

Certaines villes jumelles, comme Sevan, n'ont toujours aucun cas, et Sfax n'a recensé aucun nouveau cas depuis près de 3 semaines. De manière générale, la situation s'améliore dans l'ensemble de nos villes partenaires.



La programmation virtuelle continue !

Dans le respect des mesures de sécurité préconisées pour le déconfinement, la Maison de l'International sera de nouveau ouverte au public à partir du mois de juin.

Pendant ces semaines de confinement, vous avez pu suivre l'activité de la Maison de l'International en format numérique, quotidiennement, via sa page Facebook. À partir du mois de juin, il vous sera à nouveau possible de venir visiter les expositions en place, demander des renseignements sur l'international à Grenoble, prendre rdv avec vos consuls préférés, ou récupérer de la documentation. Bien entendu, tout sera mis en place pour garantir le bon déconfinement de la Maison de l'International : distanciation physique, gestes protecteurs, limitation du nombre de personnes dans les locaux.

Pour reprendre son activité doucement, les expositions que vous avez ratées en mars sont prolongées jusqu'au 3 juillet : il s'agit de l'exposition Géopol'art, en partenariat avec Univeria, SpaceJunk et GEM, et La Nuit de l'eau, en partenariat avec Univeria et l'Unicef. D'autres sont en cours de programmation.

Bien entendu, aucun vernissage n'aura lieu par mesure de sûreté, ni aucune animation. En attendant, profitez de toute la programmation de « Grenoble vit l'Europe » en ligne !



Grenoble en finale pour être Capitale Verte européenne !

Aux côtés de Dijon, Turin et Tallinn, Grenoble a officiellement été classée parmi les finalistes pour le prix Capitale Verte Européenne 2022 !

La nouvelle se faisait attendre : depuis le mois d'octobre, date à laquelle Grenoble était officiellement en lice pour le label « Capitale Verte Européenne », la Commission Européenne et son comité d'Experts ont analysé les dossiers de Grenoble et des 18 autres villes qui voulaient devenir ambassadrice européenne en matière d'environnement pour l'année 2022.

En se basant sur douze thématiques, telles que l'adaptation au changement climatique, la qualité de l'air, les déchets, la croissance verte ou encore la gouvernance, le comité d'expert a attribué à chaque ville un rang, afin d'établir un classement. Et la Capitale des Alpes s'est

positionnée 1ère ou 2e sur 11 critères !

Ce classement est celui de tous les acteurs qui ont apporté leur pierre à la candidature : l'Université, les collectivités locales, les associations, les citoyens..., mais aussi le réseau de villes réunies autour de Grenoble autour des transitions.

Désormais, c'est la dernière ligne droite : à l'automne 2020, les finalistes se rendront à Lisbonne, l'actuelle Capitale Verte, pour convaincre le Jury et savoir qui sera le lauréat choisi !



Oxford:

A Oxford, le mois de mai commence par une tradition: le May Morning. Dès 6h du matin, l'Hymne Eucharistique est interprété par la chorale du Magdalen College pour marquer ce 1er mai. La journée se poursuit avec plusieurs événements festifs, de la danse, les étudiants qui saute dans le fleuve ...

Mais à l'heure du Covid-19, la programmation a dû être intégralement repensée : c'est alors que naquit la version 2020 du May Morning, entièrement virtuel, avec le #MayMorning pour participer. La chorale, le Morris Dancing, Horns of Plenty, chaque élément festif initialement programmé s'est mû en une version numérique pour perpétuer cette tradition qui remonte à plus de cinq siècles.

Deux villes européennes adaptent leur programme culturel

Le « monde d'après », le « retour à la normale » : en France, chacun travaille pour adapter sa vie aux mesures sanitaires. Et du côté de nos villes jumelles, comment se passe le déconfinement ?

Oxford, du temps du confinement, comme vous ne l'avez jamais vue : <https://youtu.be/ygWS2R450Bo>

Kaunas:

Notre ville jumelle lituanienne sera Capitale Européenne de la Culture en 2022. Pour bien se préparer à être cette ambassadrice, Kaunas a mis en place un forum 100% numérique intitulé «La Culture à l'heure du Corona». Le but est de former un échange sur les pratiques culturelles innovantes pour comprendre les futures possibles du secteur culturel. Plus d'informations : <https://forumas.kaunas2022.eu/en/> et vous pouvez proposer des animations !



Hommage à Boureima Kaboré

Directeur des services techniques à la Ville de Ouagadougou, Monsieur Boureima Kaboré, est décédé samedi 25 avril. Hommage à un homme qui a marqué la municipalité ouagalaise et la coopération avec Grenoble.

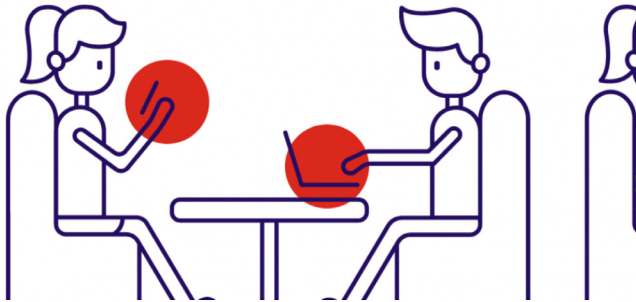
« Il est parti comme un oisillon, sans bruit ni tapage. Tout simplement comme il était lui-même », a joliment dit le Maire de Ouagadougou, Armand Roland Pierre Berouindé. Pionnier de l'expertise territoriale africaine, Boureima Kaboré a largement marqué sa municipalité, ainsi que les réseaux internationaux. À travers les hommages qui lui sont rendus, à Ouagadougou comme à l'international, la mémoire de cet homme reste marqué aussi bien par son habileté professionnelle que par son amitié.

L'association internationale des maires francophones a écrit :

« C'est avec une immense tristesse que nous

avons appris le décès de notre ami Boureima Kaboré. Haut cadre de la municipalité de Ouagadougou, cheville ouvrière de la transformation de la ville et de son rayonnement, il a marqué ses confrères du monde entier par la justesse de son analyse, sa technicité sans faille, son plaisir sincère à penser avec et pour les autres le développement de nos villes. »

Boureima Kabore s'était rendu à Grenoble, en décembre 2016, à l'occasion de la signature de la convention triennale entre les deux Villes. Il pilotait la maîtrise d'ouvrage des grands projets d'investissement de la coopération décentralisée.



Découvrez le portail Edflex

Mis en place par l'Agence française de Développement, Edflex regroupe plus de 400 sources de documentation diverses, aussi bien pour les professionnels que pour le grand public.

Podcast, MOOC, vidéo, ... L'AFD met en ligne gratuitement cette ressource précieuse que chacun peut s'approprier. Regroupés en 8 thématiques, ces supports pédagogiques sont une mine d'information pour se former, ou pour être curieux. Vous avez alors la possibilité de choisir votre format (certaines vidéos ne durent que 5 minutes, certains MOOC durent au-delà de 10 heures), et votre thématique (gestion de projet, ODD, économie inclusive et durable ...), offrant donc une combinaison

infinie et quasi personnalisée. Certaines ressources sont d'ailleurs le fruit de partenariats prestigieux, comme l'Université de Londres, Sciences Po, ou encore SupAgro !

Notez toutefois que certains MOOC sont payants.

Vous voulez profiter de ce confinement/déconfinement pour élargir vos connaissances ? C'est ici : <https://afd.edflex.com/fr/>