

L'ANNÉE 2019

c'est ...

- Réorganisation des directions
- Réflexion autour des futurs locaux **Claudé**
- Lancement de la **Grande Collecte**

... pour la Lutte contre la Pauvreté et la Précarité

- Lancement des **Lits d'Accueil Médicalisés**
- Création de la **Caravane des Droits**
- Expérimentation de la **Cellule Veille Jeunes Majeurs**
- Lancement du **Fonds Coup de Pouce**

... pour les Personnes Âgées

- Travaux de réhabilitation à la **Résidence Autonomie Saint Laurent**
- Réflexions sur la création de l'**EHPAD Flaubert**

... pour la Petite Enfance

- Construction de l'**EAJE Châtelet**
- Construction de l'**EAJE Anthoard**
- **Rencontres Sociales Educatives (RSE)**
- **Crèches expérimentales**

L'ESSENTIEL



du Centre Communal
d'Action Sociale
de la Ville de Grenoble



CCAS de Grenoble - Septembre 2020
28 Galerie de l'Arlequin

LE CENTRE COMMUNAL D'ACTION SOCIALE

Les effectifs du CCAS

1 170

agent-es au CCAS*
pour 1 033 ETP

97

agent-es Services Ressources

1 067

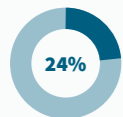
agent-es Directions d'Action Sociale

1 067

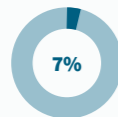
agent-es Directions d'Action Sociale

* dont 6 agent-es sans affectation à une structure

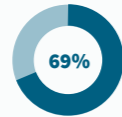
90% - Femmes | **10% - Hommes**



Catégorie A

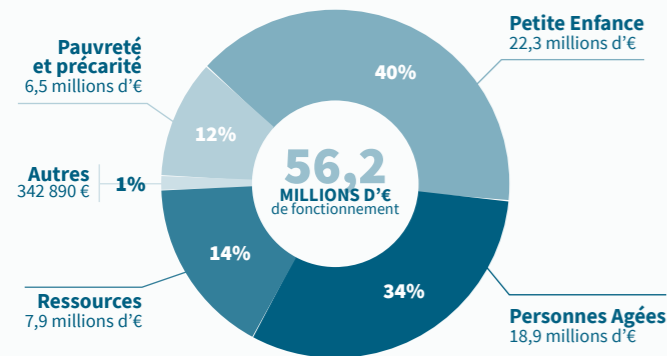


Catégorie B



Catégorie C

Le budget du CCAS



LUTTE CONTRE LA PAUVRETÉ ET LA PRÉCARITÉ

112 Agent-es Pauvreté et Précarité en 2019

L'accès aux droits, une priorité

93

situations accompagnées dans le cadre de l'aller-vers/accès aux droits

1 929

élections de domicile actives au CCAS
+24% par rapport à 2018

Des aides directes aux ménages

478 290 €

aides accordées aux ménages sans enfants mineurs à charge
soit 1 604 ménages aidés

265 283 €

aides aux vacances aux ménages avec enfants

Des champs d'accompagnement diversifiés

168

personnes ont bénéficié d'un accompagnement social global
dont 136 dans la cadre du parcours RSA PSSI

218

ménages accompagnés dans le cadre de la lutte contre la précarité énergétique

520

ménages ont bénéficié d'un accompagnement budgétaire
dont micro-crédit

Un pôle d'hébergement santé-précarité

Ouverture de

20

places de lits d'accueil médicalisés

9

places de lits halte soins santé
31 personnes accueillies



Un dispositif d'hébergement d'envergure

87

places de CHRS d'urgence

47

places de CHRS d'insertion

240

places d'hébergement d'urgence

754

personnes différentes hébergées

PETITE ENFANCE

583 Agent-es Petite Enfance en 2019

Un pôle accueil petite enfance

950

admissions au titre de l'accueil régulier pour 1 273 propositions

42%

d'admissions sous le seuil de bas revenus

Les attributions en accès prioritaire représentent

30%

de l'ensemble des admissions

Focus sur les crèches expérimentales

124

enfants accueillis en crèches expérimentales
dont 33 porteurs de handicaps ou maladies & 91 présentant une problématique nécessitant un encadrement spécifique

183 000 €

supplémentaires consacrés

Recrutement de

4,2

ETP supplémentaires

Une expérimentation jusqu'à
fin décembre 2020

Des relais d'assistantes maternelles

6

Relais d'Assistantes Maternelles

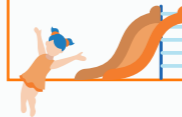
558

assistantes maternelles agréées en 2019

Une capacité de

1 563 places

pour des enfants de 0 à 3 ans



PERSONNES ÂGÉES

372 Agent-es Personnes Âgées en 2019

Un accompagnement varié

384

personnes accompagnées par le Service de Soins Infirmier à Domicile dont 112 par l'Equipe Spécialisée Alzheimer

Interventions du psychologue à domicile pour

206

situations

3 643

personnes ont bénéficié d'une prise en charge par le Service Social Personnes Âgées

131 329

repas livrés en 2019
soit 360 repas par jour en moyenne

Un centre d'accueil de jour et une maison des aidants



24

places journalières au Centre d'Accueil de Jour Les Alpains

390

contacts annuels à La Maison des Aidants

2 à 3 personnes

accueillies par jour en Halte-Répît



Des structures d'accueil adaptées

635

personnes différentes hébergées sur l'année

4

Résidences Autonomie

289

places de logement
dont 12 places de logement temporaire

4

Etablissements d'Hébergement pour Personnes Âgées Dépendantes