











L'EAU EST UNE RESSOURCE PRÉCIEUSE

➤ **Diminuer sa consommation d'eau permet de faire des économies sur sa facture et de préserver ce bien.**

Découvrez quelques astuces et conseils faciles à mettre en place pour maîtriser sa consommation d'eau et gérer son budget. Mis bout à bout, de petites économies peuvent avoir un grand impact sur votre facture.



QUELQUES CHIFFRES DE CONSOMMATION

	Consommation moyenne journalière par personne	148 L
	Consommation annuelle d'un foyer de 4 personnes	155 m³
	Vaisselle à la main	10 à 100 L
	Lavage du linge	40 - 100 L
	Douche (douche de 3 à 5 minutes)	40 - 60 L
	Bain	150 - 200 L
	Toilettes	6 - 15 L
	Jardin	17 L / m²
	Lavage d'une voiture	200 L
	Fuite chasse d'eau	15 litres / h

GRENOBLE-ALPES MÉTROPOLE

Le FORUM, 3 rue Malakoff - CS 50053
38031 Grenoble Cedex

0 800 500 048 - lametro.fr



GRENOBLE-ALPES
MÉTROPOLE



J'ÉCONOMISÉ MON EAU

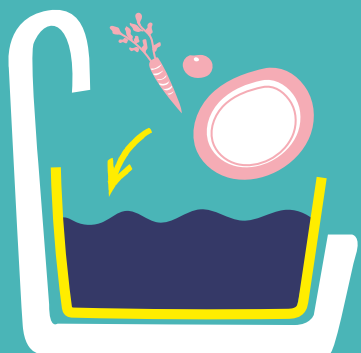
➤ **Conseils et astuces pour maîtriser sa consommation d'eau**



LES PETITS GESTES ÉCONOMIQUES



COUPEZ L'EAU POUR LES PETITS USAGES. Arrêtez l'eau quand vous vous lavez les dents ou les mains.



UTILISEZ UNE BASSINE POUR LA VAISSELLE à la main ou le lavage de vos légumes pour éviter de laisser couler l'eau en continu.

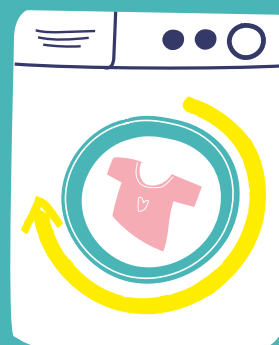


N'UTILISEZ PAS LES WC COMME POUBELLE.

UTILISEZ UN SABLIER (ou un chronomètre) lorsque vous prenez votre douche pour limiter sa durée. **Au-delà de 10 minutes** une douche consomme plus d'eau qu'un bain.



UTILISEZ LES PROGRAMMES COURTS OU ÉCONOMIQUES pour les appareils ménagers (*lave-linge, lave-vaisselle ...*). Réalisez vos lavages la machine pleine.



RÉCUPÉREZ L'EAU POUR ARROSER VOS PLANTES. En attendant l'eau chaude ou lorsque vous lavez vos légumes.



LES CONSEILS PRATIQUES

> Les travaux faciles

••• INSTALLEZ DES RÉDUCTEURS D'EAU

Ces réducteurs réduisent de moitié le débit d'eau en injectant de l'air. À installer sur vos robinets, douche et WC.

Économies réalisées avec un réducteur de douche	> 35 L
Économie par an/ personne	> 6 m³
Économie par an en moyenne	> 41 €
Économie en moyenne pour une famille type de 4 personnes	> 24 m³ soit 164 €

••••• LIMITER OU RÉPARER LES FUITES

Elles peuvent augmenter considérablement votre facture. Pour les repérer, relevez votre compteur, n'utilisez pas l'eau durant deux heures, puis allez vérifier si les chiffres de votre compteur ont changé. Si c'est le cas, c'est qu'il y a peut-être une fuite.

••••• ÉCONOMIE D'EAU = ÉCONOMIE D'ÉNERGIE

L'eau économisée pour les douches ou la vaisselle, étant de l'eau chaude, vous faites donc aussi des économies d'énergie.

Vous voulez bénéficier d'un diagnostic gratuit de vos installations d'eau et des usages associés ?

> CONTACTEZ-NOUS AU 0 800 500 048