

# L'action sociale à Grenoble en 2022



# L'ESSENTIEL

DU CENTRE COMMUNAL D'ACTION SOCIALE de la Ville de Grenoble

# 2021

## LE CENTRE COMMUNAL D'ACTION SOCIALE

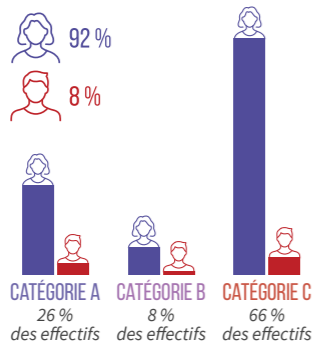
### Les effectifs du CCAS



947

agent-es

sur postes permanents  
et plus de 250 emplois  
non permanents



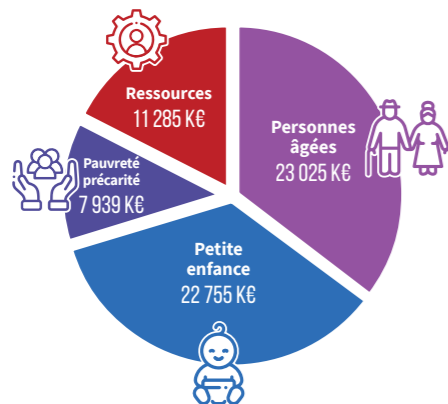
### Le budget du CCAS

65

MILLIONS D'€  
de dépenses de  
fonctionnement

63,8

MILLIONS D'€  
de recettes



## LA LUTTE CONTRE LA PAUVRETÉ

### ET LA PRÉCARITÉ



120

agent-es

### L'accès aux droits, une priorité

332

situations accompagnées  
dans le cadre de l'aller-vers/  
accès aux droits

2354

élections de domicile  
actives  
+ 8% par rapport à 2020

### Des aides directes aux ménages

816 877 €

d'aides sociales facultatives  
accordées en 2021

DONT

197 463 €

d'aide aux  
vacances

### Un accompagnement diversifié (hors hébergement)

887

personnes  
ont bénéficié d'un  
accompagnement social  
ou budgétaire

### Un dispositif d'hébergement d'envergure

332

places d'hébergement  
+ 31 places Santé-Précarité

712

personnes différentes  
hébergées

3

lieux conventionnés  
hébergeant 80 personnes

## LA PETITE ENFANCE

4 875

enfants de moins de 3 ans  
à Grenoble

### Le Pôle Accueil Petite Enfance



879

admissions en EAJE  
en accueil régulier  
pour 1159 propositions

1 600

inscriptions  
au Pôle Accueil  
Petite Enfance

47 %

d'admissions  
sous le seuil  
de bas revenus

34 %

d'admissions  
en accueil  
prioritaire

17,7 %

des enfants  
accueillis  
présentent  
des besoins  
spécifiques



468

agent-es

### Les EAJE

ÉTABLISSEMENTS D'ACCUEIL DU  
JEUNE ENFANT

2 767

Enfants différents  
accueillis dans les EAJE  
Soit 2/3 des enfants grenoblois

Une capacité d'accueil  
en EAJE de

1231 places

### Les Relais Petite Enfance

6

Relais Petite Enfance  
(ex Relais Assistantes Maternelles)  
pour une capacité d'accueil  
totale de

1464 places

## LES PERSONNES ÂGÉES



280

agent-es

31 200

Grenoblois-es  
âgé-es de plus de 60 ans

### Un accompagnement varié

240

personnes accompagnées  
par le Service de Soins  
Infirmiers à Domicile

102

personnes accompagnées  
par l'Équipe Spécialisée  
Alzheimer

66 165

interventions  
d'aide-soignantes et  
d'infirmières

3 608

personnes prises en charge  
par le Service Social  
Personnes Âgées

151 230

repas livrés en 2021

### Un Centre d'Accueil de Jour et une Maison des Aidants

24

places journalières  
au Centre d'Accueil de Jour

251

contacts annuels  
à la Maison des Aidants

120

accueils  
en Halte-répit

### Des structures d'accueil adaptées



506

places d'hébergement  
pour personnes âgées